

BEZPIECZNIKI SUCHE DO TLENU

typ BST-10-...

- BST-10-1 nr kat. 877-8501

- BST-10-2 nr kat. 877-8502

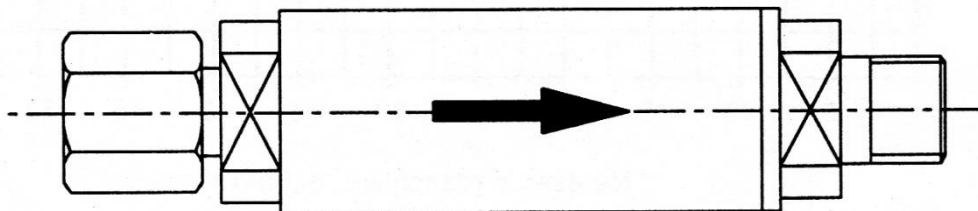
Symbol wg PKWiU 28.14.11.0

OPIS

Konstrukcja bezpiecznika posiada trzy stopnie zabezpieczenia:

1. Zawór zwrotny - zapobiega przepływowi gazu w kierunku przeciwnym do normalnego kierunku przepływu.
2. Zapora płomieniowa - powoduje schłodzenie płomienia i jego wygaszenie.
3. Termiczny zawór odcinający - zamyka przepływ gazu w przypadku przekroczenia określonej temperatury.

Bezpiecznik typ BST jest wykonany w formie cylindrycznego korpusu z dwoma króćcami - wlotowym i wylotowym. W króćcu wlotowym znajduje się filtr siatkowy, a w korpusie zawór zwrotny, zapora płomieniowa oraz termiczny zawór odcinający.



ZASTOSOWANIE

Bezpieczniki suche są montowane na wylotach reduktorów ciśnienia, w wewnętrznych instalacjach maszyn i urządzeń spawalniczych lub między odcinkami węży. Rodzaj gazu - tlen.

OZNAKOWANIE BEZPIECZNIKA

Bezpiecznik posiada następujące oznaczenia

Numer normy

PN-EN 730

Znak handlowy producenta



Typ bezpiecznika

BST-10-1 lub BST-10-2

Kierunek normalnego przepływu gazu

strzałka

Symbol gazu (tlenu)

O

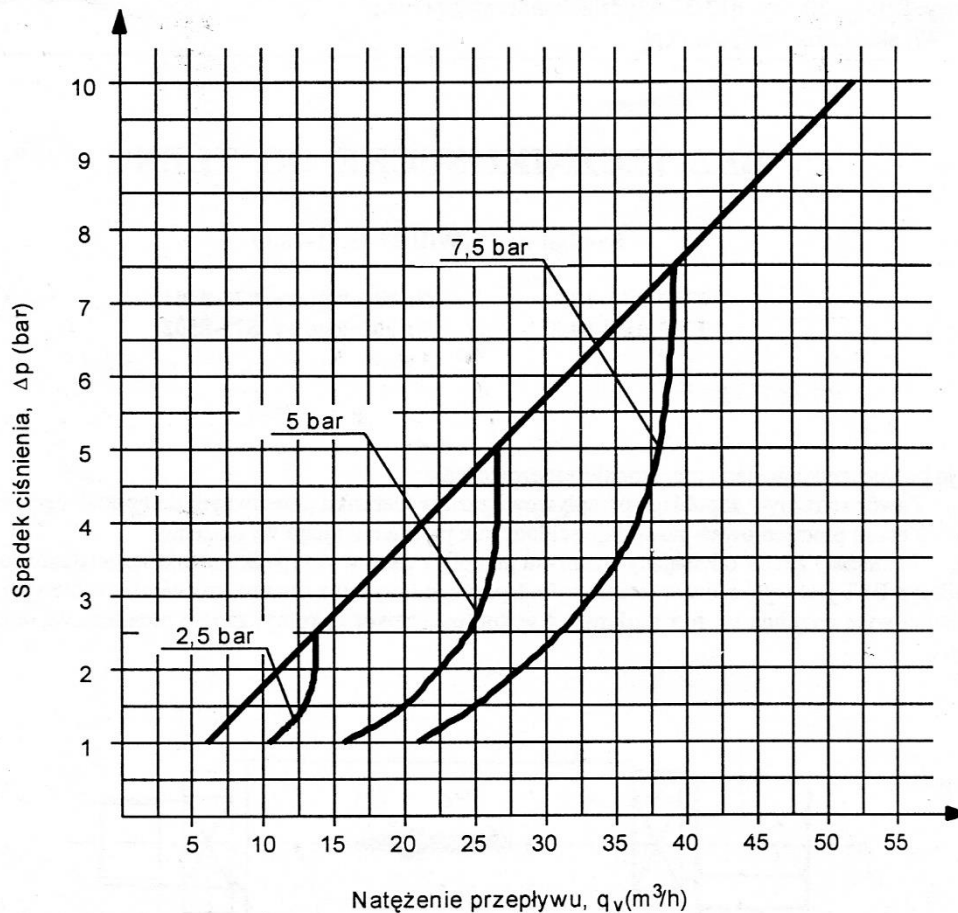
Maksymalne ciśnienie robocze

$p_{max}=10$ bar

Numer fabryczny

DANE TECHNICZNE

Typ bezpiecznika	Rodzaj gazu	Zakres ciśnień roboczych bar (MPa)	Gwint króćców
BST-10-1	Tlen	1 ÷ 10 (0,1 ÷ 1)	G1/4
BST-10-2			G3/8

CHARAKTERYSTYKA PRZEPLYWU DLA TLENU**SKŁAD KOMPLETU**

W skład kompletu wchodzi:

- | | |
|---------------------|--------|
| - Bezpiecznik | 1 szt. |
| - Ulotka techniczna | 1 szt. |
| - Przepisy obsługi | 1 szt. |
| - Opakowanie | 1 szt. |

INFORMACJE DODATKOWE

- Do każdego bezpiecznika załączone są „Przepisy obsługi bezpieczników suchych do tlenu” nr PD 005-W:01.
- Wyrób jest objęty gwarancją w okresie 12 miesięcy od daty sprzedaży, jednak nie dłużej niż 18 miesięcy od daty produkcji.
- Gwarancja nie obejmuje:
 - filtru wlotowego,
 - zapory płomieniowej, która w wyniku niewłaściwej eksploatacji utraciła wymaganą przepustowość
 - naprawy po zadziałaniu zaworu termicznego
- Użytkownik bezpiecznika traci prawo do napraw gwarancyjnych w przypadku niewłaściwej eksploatacji oraz dokonywania jakichkolwiek zmian konstrukcyjnych lub napraw we własnym zakresie.