

LUTOWNICA PŁOMIENIOWA typ PL-018Ppa

nr kat. 330-0950

Symbol wg PKWiU 28.29.70.0

OPIS

Lutownica płomieniowa PL-018Ppa składa się z rękojeści typ P31 i nasadki do lutowania grotem, która jest wyposażona w jeden z 3 wymiennych grotów lutowniczych i osłonę z podporą. Podpora służy do bezpiecznego odkładania lutownicy podczas przerw w pracy. Rękojeść typ P31 posiada jeden zawór do otwierania, zamykania i regulacji przepływu gazu. Lutownica jest przystosowana do zasilania gazem propan-butan (mieszanina B wg PN-82/C-96000) przez reduktor z butli oraz powietrzem atmosferycznym. Lutownica posiada odpowiednią wydajność cieplną, która umożliwi szybkie nagrzanie miedzianego grotu do temperatury lutowania oraz utrzymanie tej temperatury w różnych warunkach atmosferycznych.

ZASTOSOWANIE

Lutownica przeznaczona jest do wykonywania połączeń lutowanych w pracach blacharsko-dekarskich przy użyciu spoiw (lutów) miękkich.

OZNAKOWANIE PALNIKA

Elementy palnika posiadają następujące oznaczenia:

Rękojeść posiada następujące oznaczenie: PERUN - P31 - nr fabr.,

Groty lutownicze są oznaczone cyframi: 1, 2, 3,

Natomiast oznaczenie części składowych nasadki do lutowania grotem podano w tabeli:

Nasadka do lutowania grotem	Smoczek	2P
	Komora	PERUN - 2P
	Uchwyt grota	PL-018Ppa PERUN

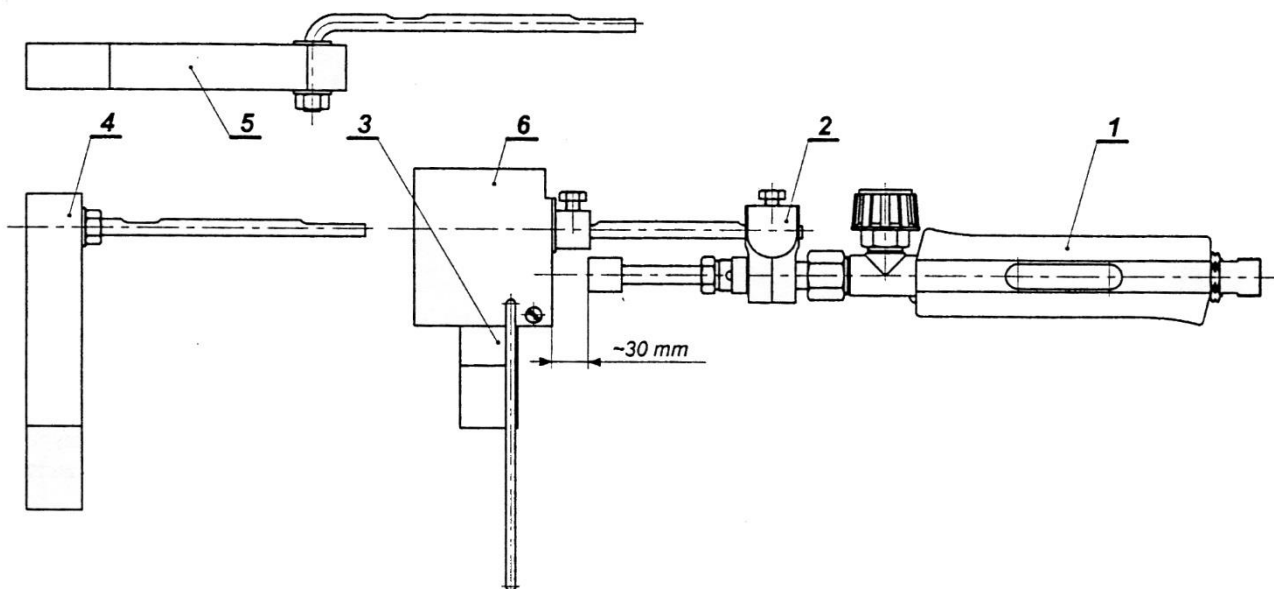
DANE TECHNICZNE

Nasadka do lutowania z grotem lutowniczym	Nr	1	2	3
Ciśnienie propanu-butanu	bar (MPa)		2 (0,2)	
Zużycie propanu-butanu (przy ciśnieniu 2 bar)	kg/h		0,060	
Moc cieplna płomienia	kW		0,75	
Masa grota lutowniczego	kg	0,350	0,600	0,450
Masa lutownicy	kg	1,050	1,300	1,150

SKŁAD KOMPLETU

W skład kompletu palnika PL-018Ppa (wg nr kat. 330-0950) wchodzi:

Poz.	Elementy palnika	Nr kat.	Ilość
1.	Rękojeść typ P31	001-1000	1 szt.
2.	Nasadka do lutowania grotem	009-2000	1 szt.
3.	Grot lutowniczy nr 1	009-2200	1 szt.
4.	Grot lutowniczy nr 2	009-2300	1 szt.
5.	Grot lutowniczy nr 3	009-2400	1 szt.
6.	Ośłona kpl.	009-3000	1 szt.
	Uszczelki zapasowe	100-2090	1 kpl.
	Opakowanie: pudełko tekturowe	—	1 szt.

**INFORMACJE DODATKOWE**

- Do kompletu lutownicy załączane są ogólne „Przepisy obsługi palników propanowo-powietrznych” wg nr 3D-3/97.
- W przypadku nieprzestrzegania przepisów obsługi producent nie ponosi odpowiedzialności za bezpieczeństwo przy użytkowaniu i prawidłowości działania lutownicy.
- Wyrób objęty jest dożywnością gwarancją producenta. Szczegółowe informacje znajdują się na stronie internetowej: www.perun.pl oraz u każdego sprzedawcy.
- Dożywności gwarancja nie dotyczy elementów wyposażenia dodatkowego - klucz.
- Dodatkowe wyposażenie lutownicy (oddzielne zamówienie) stanowią:
 - reduktor butlowy jednostopniowy do propanu-butanu typ RBGP-0,4 nr kat. 218-1150,
 - wąż gumowy do propanu-butanu typ WP-5 ,10 ,25 nr kat. 889-1251÷1253.