

**PERUN S.A.**

**UL. GROCHOWSKA 10 04-217 WARSZAWA**

Tel.: 22 810 80 41; www.perun.pl

Dział Handlowy: 22 810 56 39; dzial.handlowy@perun.pl

Sklep: 22 810 80 47; sklep.firmowy@perun.pl



---

**CZ 015-R:11**

**WYKAZ CZĘŚCI ZAMIENNYCH  
REDUKTORÓW SIECIOWYCH  
DO TLENU I SPEŻONEGO POWIETRZA  
TYP RST-1, RSPs-1  
276-000**

Nr kat. 222-7601

222-7631

Pozycja wg rysunku	Nazwa części (zespołu)	Numer katalogowy (nr normy)	Uwagi	Ilość sztuk	
				RST-1	RSPs-1
1	2	3	4	5	6
1.	Kadłub	276-0100	*	1	1
2.	Sprężyna zamykająca	284-0370		1	1
3.	Zawór redukcyjny	262-0271	zespół	1	1
4.	Filtr	262-0351	zespół	1	1
	Pierścień	262-0400		1	1
	Podstawa	262-0390		1	1
	Zespół siatki	262-1370	zespół	1	1
5.	Zaworek	263-0330	zespół	1	1
6.	Gniazdko	262-0321		1	1
7.	Membrana	263-0140	zespół	1	1
	Membrana	263-0161		1	1
	Dysk	263-0170		1	1
	Śruba membrany	263-0180		1	1
8.	Pierścień membrany	259-0230		1	1
9.	Sprężyna	259-0210		1	1
10.	Podstawa sprężyny	253-0140		1	1
11.	Pokrywa	259-0201		1	1
12.	Śruba nastawcza niebieska	259-1200	zespół	1	-
13.	Śruba nastawcza czarna	259-1100	zespół	-	1
14.	Wkładka suwaka	253-0670		1	1
15.	Korpus suwaka	253-0620		1	1
16.	Podpórka sprężyny Nr 1	208-065a		1	1
17.	Sprężyna zaworu bezpieczeństwa	208-0661		1	1
18.	Naprężacz	262-0610		1	1
19.	Przeciwnakrętka	262-0620		1	1
20.	Króciec	262-0530		1	1
21.	Końcówka	692-6121		1	1
22.	Nakrętka G1/4	110-3190		1	1
23.	Wrzeciono	276-0760	zespół	1	1
	Korpus wrzeciona	276-0770		1	1
	Korek	208-0530		1	1
24.	Pierścień	208-0541		2	2
25.	Uszczelka	253-0561		1	1
26.	Dławik	208-0551		1	1
27.	Pokrętło	153-1270		1	-
28.	Pokrętło	153-1290		-	1

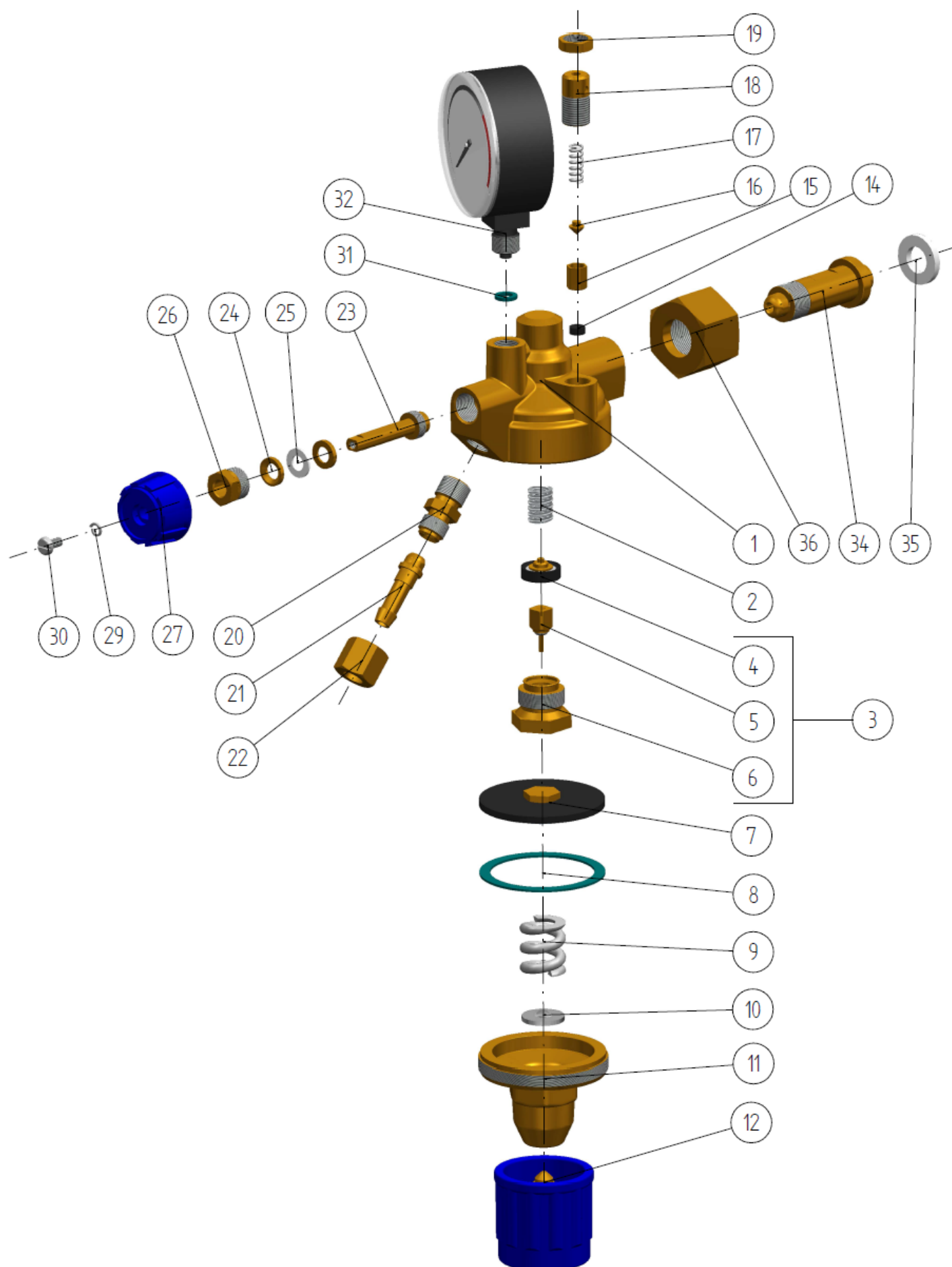
\* nie sprzedawany jako część zamienna

Pozycja wg rysunku	Nazwa części (zespołu)	Numer katalogowy (nr normy)	Uwagi	Ilość sztuk	
				RST-1	RSPs-1
<b>1</b>	<b>2</b>	<b>3</b>	<b>4</b>	<b>5</b>	<b>6</b>
29.	Podkładka sprężysta 4,2 Fe/Fg	PN-77/M-82008		1	1
30.	Wkręt M4x8-4,8-B-A3F	PN-85/M-82219		1	1
31.	Uszczelka	218-0050		1÷3	1÷3
32.	Manometr 0-1,6 MPa, ø60	handl.	„napis TLEN”	1	-
33.	Manometr 0-1,6 MPa, ø60	handl.	bez napisu	-	1
34.	Łącznik	215-0111		1	-
35.	Pierścień	201-1210		1+2	-
36.	Nakrętka łącznikowa	208-0120		1	-
37.	Łącznik	275-0020		-	1
38.	Dławik łącznikowy	242-0120		-	1
39.	Uszczelka	238-1060		-	1+2

.....  
Opracował:

.....  
Sprawdził:

.....  
Zatwierdził:

**RST-1**

**RSPs-1**