

# PERUN S.A.

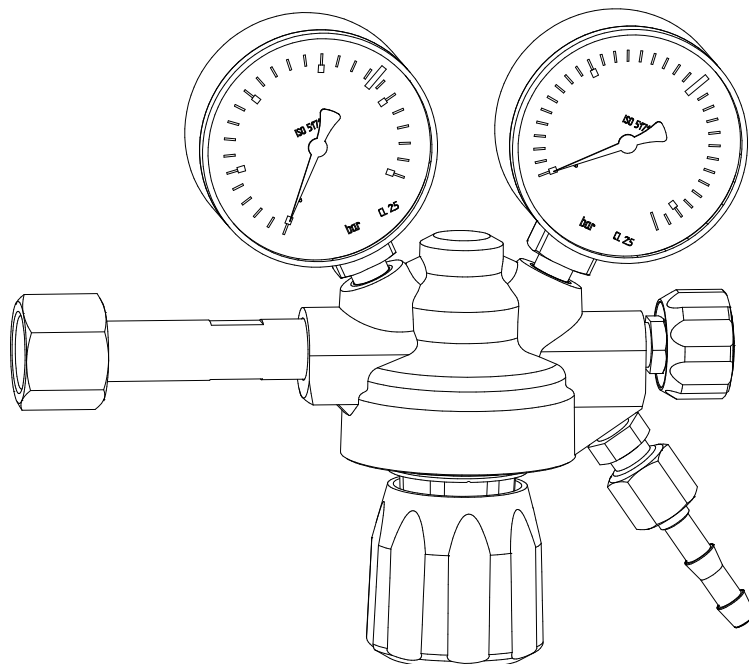
UL. GROCHOWSKA 10 04-217 WARSZAWA  
Tel.: 22 810 80 41; [www.perun.pl](http://www.perun.pl)  
Dział Handlowy: 22 810 56 39; [dzial.handlowy@perun.pl](mailto:dzial.handlowy@perun.pl)  
Sklep: 22 810 80 47; [sklep.firmowy@perun.pl](mailto:sklep.firmowy@perun.pl)



CZ 005-R:22

## WYKAZ CZĘŚCI ZAMIENNYCH REDUKTORÓW BUTLOWYCH JEDNOSTOPNIOWYCH Z ZAWOREM ODCINAJĄCYM

### 212-77....



Warszawa  
Wrzesień 2022

# PERUN S.A.

UL. GROCHOWSKA 10 04-217 WARSZAWA  
Tel.: 22 810 80 41; [www.perun.pl](http://www.perun.pl)  
Dział Handlowy: 22 810 56 39; [dzial.handlowy@perun.pl](mailto:dzial.handlowy@perun.pl)  
Sklep: 22 810 80 47; [sklep.firmowy@perun.pl](mailto:sklep.firmowy@perun.pl)

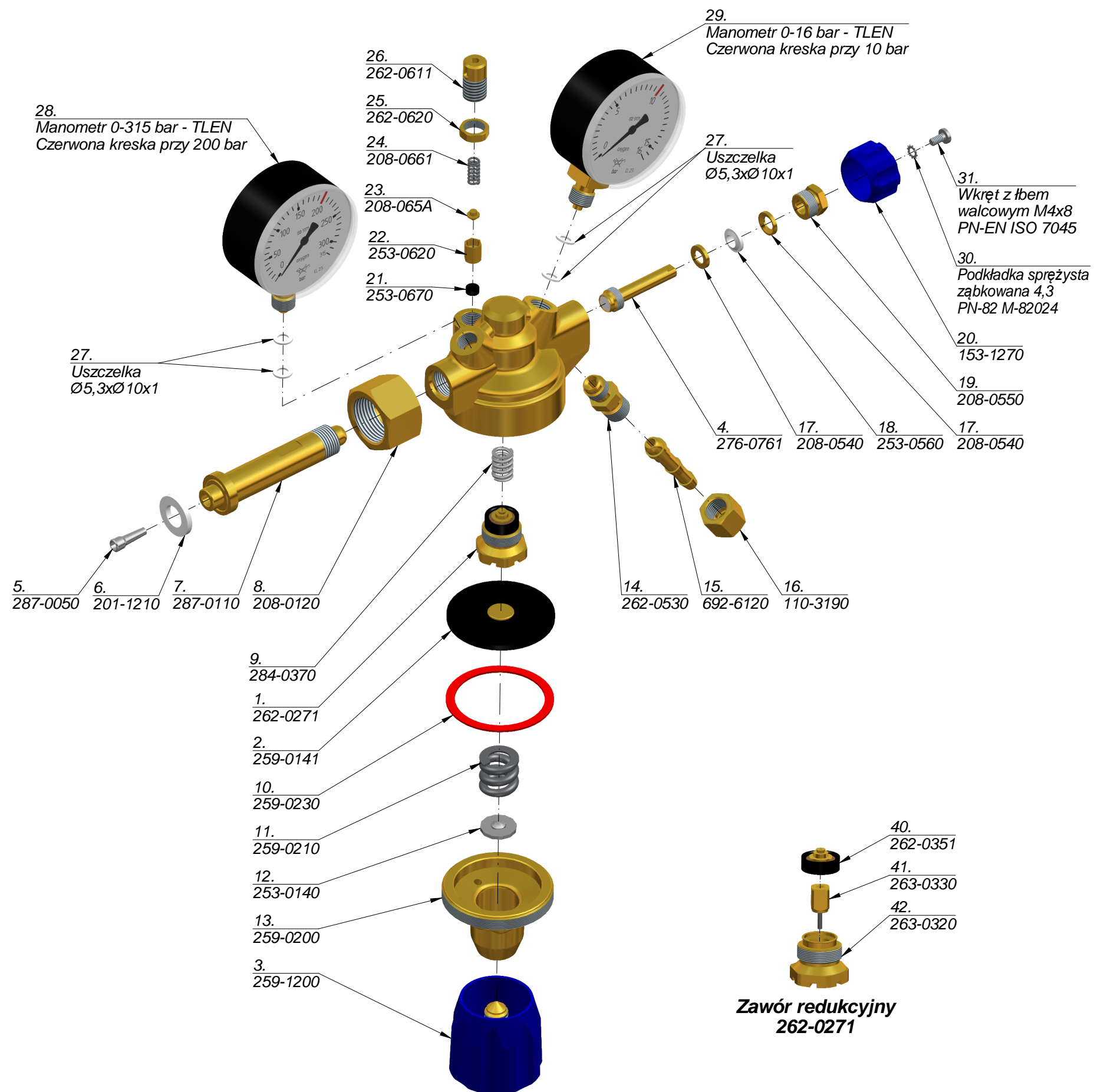


CZ 005-R:22

<b>SPIS REDUKTORÓW</b>			
<b>Nazwa reduktora</b>	<b>Typ</b>	<b>Nr katalogowy</b>	<b>Strona</b>
<i>Reduktor butlowy jednostopniowy do tlenu z zaworem odcinającym</i>	<i>RBT-1-z</i>	<i>212-7701</i>	<i>3</i>
<i>Reduktor butlowy jednostopniowy do acetylenu z zaworem odcinającym</i>	<i>RBA-0,15-z</i>	<i>212-7711</i>	<i>4</i>
<i>Reduktor butlowy jednostopniowy do wodoru z zaworem odcinającym</i>	<i>RBW-0,3-z</i>	<i>212-7721</i>	<i>5</i>
<i>Reduktor butlowy jednostopniowy do wodoru z zaworem odcinającym</i>	<i>RBW-1-z</i>	<i>212-7722</i>	<i>6</i>
<i>Reduktor butlowy jednostopniowy do sprężonego powietrza z zaworem odcinającym</i>	<i>RBP<sub>s</sub>-0,3-z</i>	<i>212-7732</i>	<i>7</i>
<i>Reduktor butlowy jednostopniowy do sprężonego powietrza z zaworem odcinającym</i>	<i>RBP<sub>s</sub>-1-z</i>	<i>212-7731</i>	<i>8</i>
<i>Reduktor butlowy jednostopniowy do azotu z zaworem odcinającym</i>	<i>RBAz-0,3-z</i>	<i>212-7741</i>	<i>9</i>
<i>Reduktor butlowy jednostopniowy do azotu z zaworem odcinającym</i>	<i>RBAz-1-z</i>	<i>212-7742</i>	<i>10</i>
<i>Reduktor butlowy jednostopniowy dopropanu butanu z zaworem odcinającym</i>	<i>RBGP-0,15-z</i>	<i>212-7751</i>	<i>11</i>
<i>Reduktor butlowy jednostopniowy do argonu z zaworem odcinającym</i>	<i>RBA<sub>Arg</sub>-0,3-z</i>	<i>212-7761</i>	<i>12</i>
<i>Reduktor butlowy jednostopniowy do argonu z zaworem odcinającym</i>	<i>RBA<sub>Arg</sub>-1-z</i>	<i>212-7762</i>	<i>13</i>
<i>Reduktor butlowy jednostopniowy do dwutlenku węgla z zaworem odcinającym</i>	<i>RBKW-0,15-z</i>	<i>212-7771</i>	<i>14</i>
<i>Reduktor butlowy jednostopniowy do dwutlenku węgla z zaworem odcinającym</i>	<i>RBKW-1-z</i>	<i>212-7772</i>	<i>15</i>
<i>Reduktor butlowy jednostopniowy do helu z zaworem odcinającym</i>	<i>RBHe-0,3-z</i>	<i>212-7791</i>	<i>16</i>
<i>Reduktor butlowy jednostopniowy do helu z zaworem odcinającym</i>	<i>RBHe-1-z</i>	<i>212-7792</i>	<i>17</i>

TABELA CZĘŚCI ZAMIENNYCH

L.p.	Nazwa części	Nr katalogowy	Ilość	Uwagi
1	Zawór redukcyjny	262-0271	1	zespół
2	Membrana	259-0141	1	zespół
3	Śruba nastawcza	259-1200	1	zespół
4	Wrzeciono	276-0761	1	zespół
5	Filtr wlotowy	287-0050	1	
6	Pierścień	201-1210	1	
7	Łącznik wlotowy	287-0110	1	
8	Nakrętka łącznikowa G3/4	208-0120	1	
9	Sprężyna	284-0370	1	
10	Pierścień membrany	259-0230	1	
11	Sprężyna	259-0210	1	
12	Podstawa sprężyny	253-0140	1	
13	Pokrywa	259-0200	1	
14	Króciec wylotowy	262-0530	1	
15	Końcówka 6,3 - G1/4	692-6120	1	
16	Nakrętka G1/4	110-3190	1	
17	Pierścień	208-0540	2	
18	Uszczelka	253-0560	1	
19	Dławik	208-0550	1	
20	Pokrętło	153-1270	1	
21	Wkładka suwaka	253-0670	1	
22	Korpus suwaka	253-0620	1	
23	Podpora sprężyny nr 1	208-065A	1	
24	Sprężyna	208-0661	1	
25	Przeciwnakrętka	262-0620	1	
26	Naprężacz	262-0611	1	
27	Uszczelka	Ø5,3xØ10x1	2÷6	handl.
28	Manometr 0-315 bar Ø63 M12x1,5	Manometr 0-315 bar - TLEN Czerwona kreska przy 200 bar	1	handl.
29	Manometr 0-16 bar Ø63 M12x1,5	Manometr 0-16 bar - TLEN Czerwona kreska przy 10 bar	1	handl.
30	Podkładka sprężysta ząbkowana 4,3 FeZn	PN-82/M-82024	1	handl.
31	Wkręt z łbem walcowym M4x8 FeZn	PN-EN ISO 7045	1	handl.
<b>ZAWÓR REDUKCYJNY 262-0271</b>				
40	Filtr	262-0351	1	zespół
41	Grzybek zaworu redukcyjnego	263-0330	1	zespół
42	Gniazdko	263-0320	1	



Nazwa

**Reduktor butlowy jednostopniowy do tlenu z zaworem odcinającym typ RBT-1-z**

Nr katalogowy

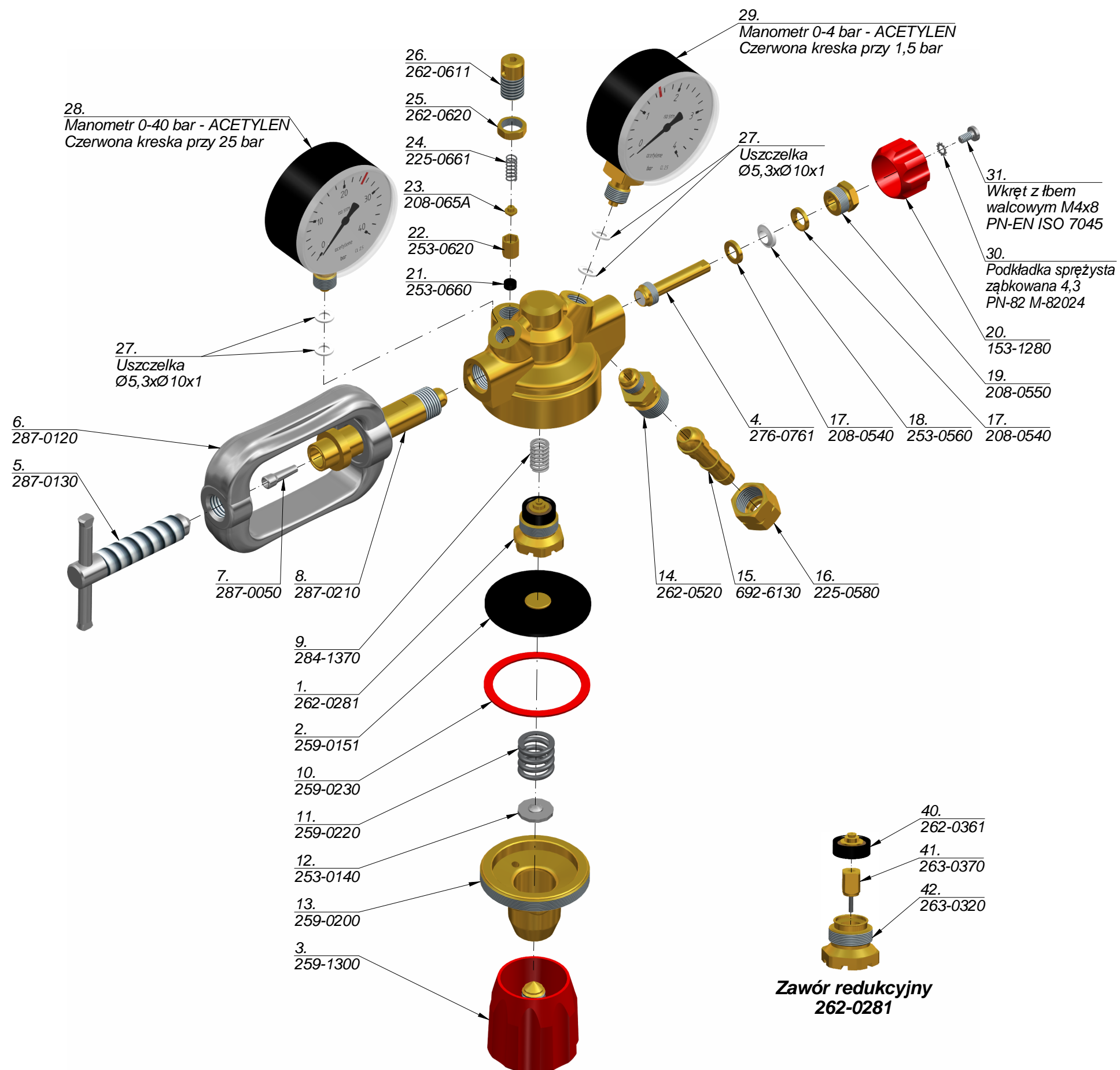
**212-7701**

TABELA CZĘŚCI ZAMIENNYCH

L.p.	Nazwa części	Nr katalogowy	Ilość	Uwagi
1	Zawór redukcyjny	262-0281	1	zespół
2	Membrana	259-0151	1	zespół
3	Śruba nastawcza	259-1300	1	zespół
4	Wrzeciono	276-0761	1	zespół
5	Śruba jarzma	287-0130	1	zespół
6	Jarzmo	287-0120	1	
7	Filtr wlotowy	287-0050	1	
8	Łącznik wlotowy	287-0210	1	
9	Sprężyna	284-1370	1	
10	Pierścień membrany	259-0230	1	
11	Sprężyna	259-0220	1	
12	Podstawa sprężyny	253-0140	1	
13	Pokrywa	259-0200	1	
14	Króciec wylotowy	262-0520	1	
15	Końcówka 8 - G3/8	692-6130	1	
16	Nakrętka G3/8LH	225-0580	1	
17	Pierścień	208-0540	2	
18	Uszczelka	253-0560	1	
19	Dławik	208-0550	1	
20	Pokrętło	153-1280	1	
21	Wkładka suwaka	253-0660	1	
22	Korpus suwaka	253-0620	1	
23	Podpora sprężyny nr 1	208-065A	1	
24	Sprężyna	225-0661	1	
25	Przeciwnakrętka	262-0620	1	
26	Naprężacz	262-0611	1	
27	Uszczelka	Ø5,3xØ10x1	2-6	handl.
28	Manometr 0-40 bar Ø63 M12x1,5	Manometr 0-40 bar - ACETYLEN Czerwona kreska przy 25 bar	1	handl.
29	Manometr 0-4 bar Ø63 M12x1,5	Manometr 0-4 bar - ACETYLEN Czerwona kreska przy 1,5 bar	1	handl.
30	Podkładka sprężysta ząbkowana 4,3 FeZn	PN-82/M-82024	1	handl.
31	Wkręt z łbem walcowym M4x8 FeZn	PN-EN ISO 7045	1	handl.

ZAWÓR REDUKCYJNY 262-0281

40	Filtr	262-0361	1	zespół
41	Grzybek zaworu redukcyjnego	263-0370	1	zespół
42	Gniazdko	263-0320	1	



Nazwa

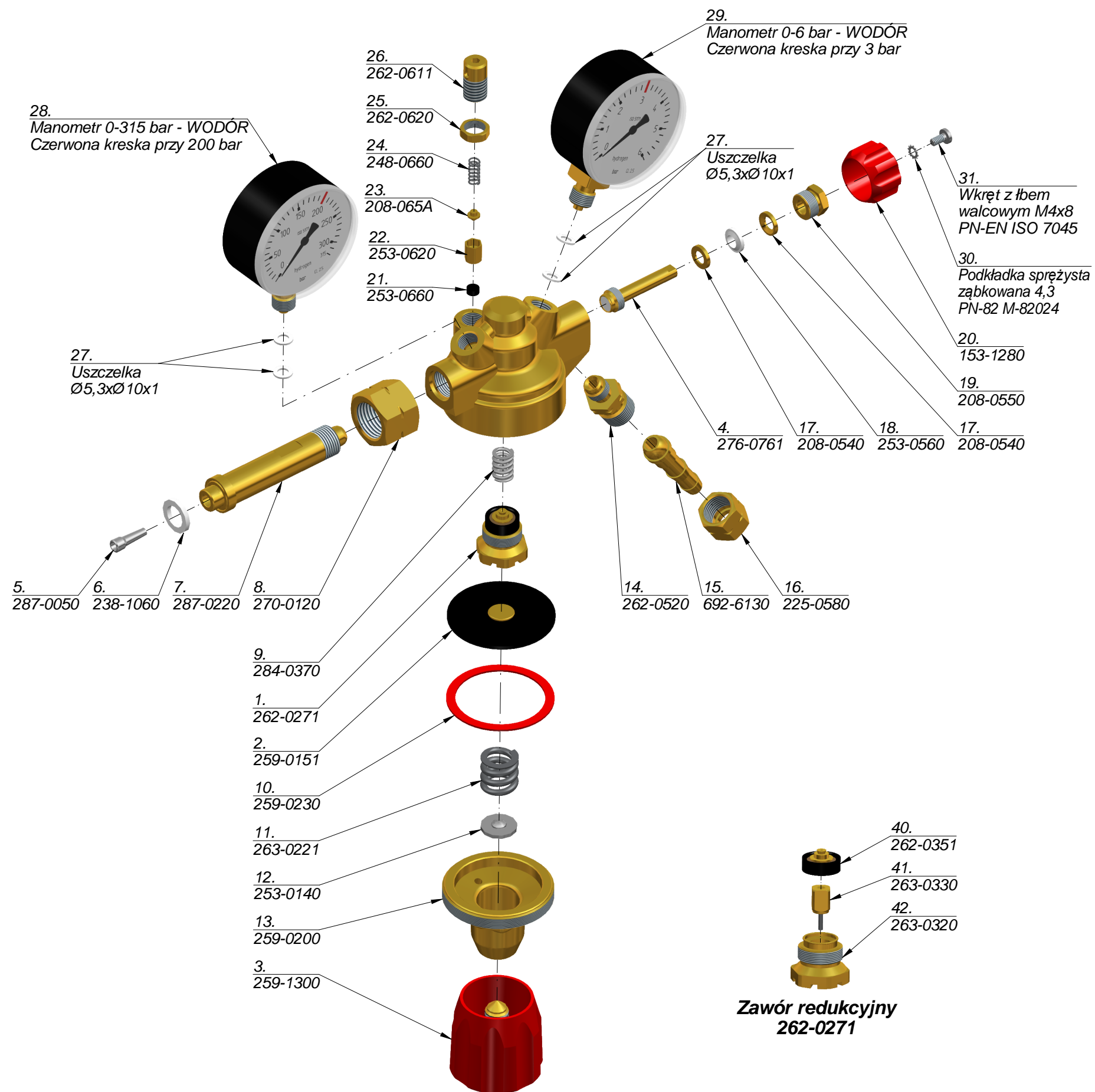
**Reduktor butlowy jednostopniowy do acetyleny z zaworem odcinającym typ RBA-0,15-z**

Nr katalogowy

**212-7711**

TABELA CZĘŚCI ZAMIENNYCH

L.p.	Nazwa części	Nr katalogowy	Ilość	Uwagi
1	Zawór redukcyjny	262-0271	1	zespół
2	Membrana	259-0151	1	zespół
3	Śruba nastawcza	259-1300	1	zespół
4	Wrzeciono	276-0761	1	zespół
5	Filtr wlotowy	287-0050	1	
6	Uszczelka	238-1060	1	
7	Łącznik wlotowy	287-0220	1	
8	Nakrętka łącznikowa W21,8x1/14LH	270-0120	1	
9	Sprężyna	284-0370	1	
10	Pierścień membrany	259-0230	1	
11	Sprężyna	263-0221	1	
12	Podstawa sprężyny	253-0140	1	
13	Pokrywa	259-0200	1	
14	Króciec wylotowy	262-0520	1	
15	Końcówka 8 - G3/8	692-6130	1	
16	Nakrętka G3/8LH	225-0580	1	
17	Pierścień	208-0540	2	
18	Uszczelka	253-0560	1	
19	Dławik	208-0550	1	
20	Pokrętło	153-1280	1	
21	Wkładka suwaka	253-0660	1	
22	Korpus suwaka	253-0620	1	
23	Podpora sprężyny nr 1	208-065A	1	
24	Sprężyna	248-0660	1	
25	Przeciwnakrętka	262-0620	1	
26	Naprężacz	262-0611	1	
27	Uszczelka	Ø5,3xØ10x1	2÷6	handl.
28	Manometr 0-315 bar Ø63 M12x1,5	Manometr 0-315 bar - WODÓR Czerwona kreska przy 200 bar	1	handl.
29	Manometr 0-6 bar Ø63 M12x1,5	Manometr 0-6 bar - WODÓR Czerwona kreska przy 3 bar	1	handl.
30	Podkładka sprężysta ząbkowana 4,3 FeZn	PN-82/M-82024	1	handl.
31	Wkręt z łbem walcowym M4x8 FeZn	PN-EN ISO 7045	1	handl.
<b>ZAWÓR REDUKCYJNY 262-0271</b>				
40	Filtr	262-0351	1	zespół
41	Grzybek zaworu redukcyjnego	263-0330	1	zespół
42	Gniazdko	263-0320	1	



Nazwa

**Reduktor butlowy jednostopniowy do wodoru z zaworem odcinającym typ RBW-0,3-z**

Nr katalogowy

**212-7721**

TABELA CZĘŚCI ZAMIENNYCH

L.p.	Nazwa części	Nr katalogowy	Ilość	Uwagi
1	Zawór redukcyjny	262-0271	1	zespół
2	Membrana	259-0141	1	zespół
3	Śruba nastawcza	259-1300	1	zespół
4	Wrzeciono	276-0761	1	zespół
5	Filtr wlotowy	287-0050	1	
6	Uszczelka	238-1060	1	
7	Łącznik wlotowy	287-0220	1	
8	Nakrętka łącznikowa W21,8x1/14LH	270-0120	1	
9	Sprężyna	284-0370	1	
10	Pierścień membrany	259-0230	1	
11	Sprężyna	259-0210	1	
12	Podstawa sprężyny	253-0140	1	
13	Pokrywa	259-0200	1	
14	Króciec wylotowy	262-0540	1	
15	Końcówka 6,3 - G1/4	692-6120	1	
16	Nakrętka G1/4LH	111-0010	1	
17	Pierścień	208-0540	2	
18	Uszczelka	253-0560	1	
19	Dławik	208-0550	1	
20	Pokrętło	153-1280	1	
21	Wkładka suwaka	253-0670	1	
22	Korpus suwaka	253-0620	1	
23	Podpora sprężyny nr 1	208-065A	1	
24	Sprężyna	208-0661	1	
25	Przeciwnakrętka	262-0620	1	
26	Naprężacz	262-0611	1	
27	Uszczelka	Ø5,3xØ10x1	2÷6	handl.
28	Manometr 0-315 bar Ø63 M12x1,5	Manometr 0-315 bar - WODÓR Czerwona kreska przy 200 bar	1	handl.
29	Manometr 0-16 bar Ø63 M12x1,5	Manometr 0-16 bar - WODÓR Czerwona kreska przy 10 bar	1	handl.
30	Podkładka sprężysta ząbkowana 4,3 FeZn	PN-82/M-82024	1	handl.
31	Wkręt z łbem walcowym M4x8 FeZn	PN-EN ISO 7045	1	handl.
<b>ZAWÓR REDUKCYJNY 262-0271</b>				
40	Filtr	262-0351	1	zespół
41	Grzybek zaworu redukcyjnego	263-0330	1	zespół
42	Gniazdko	263-0320	1	

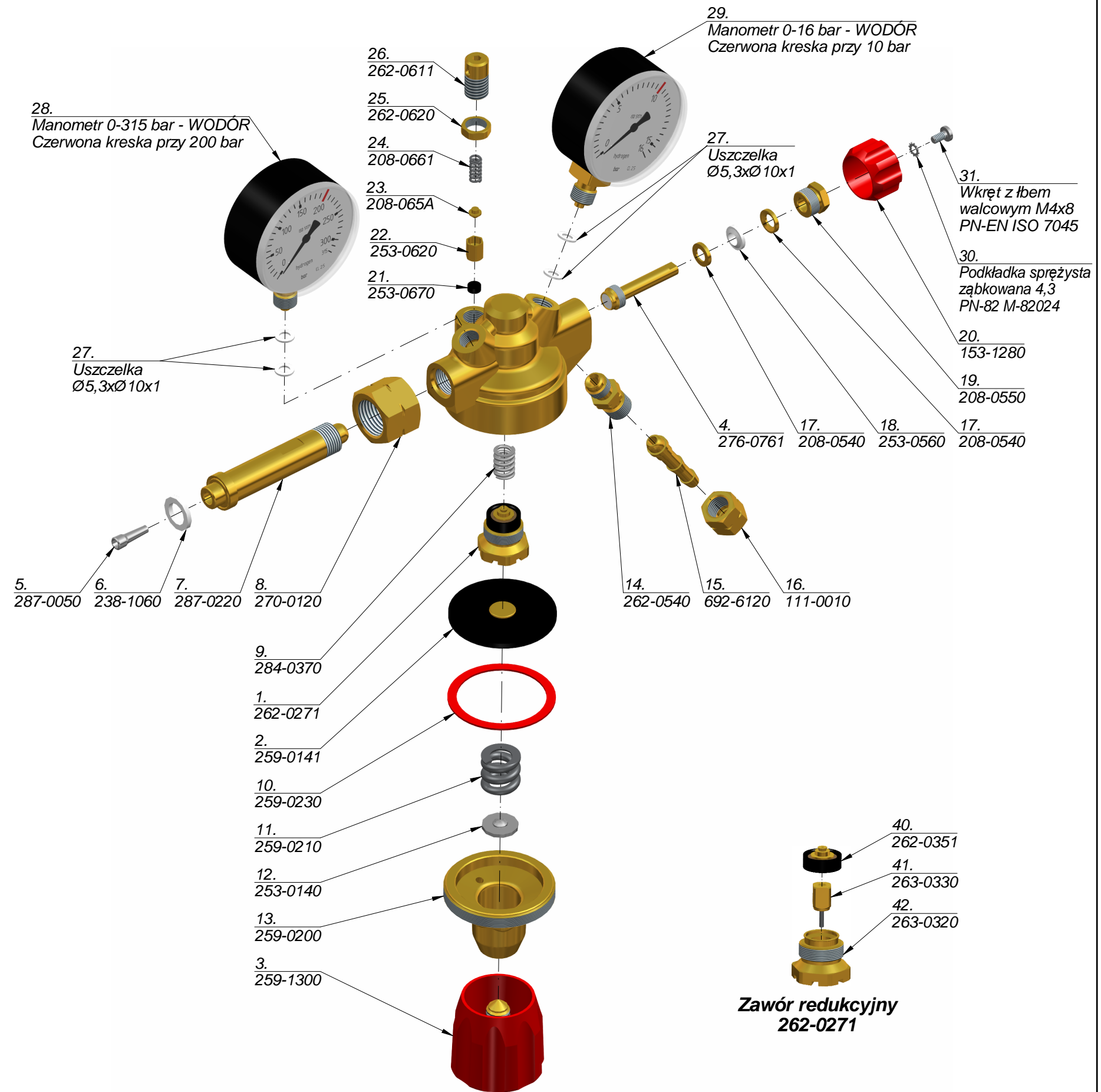
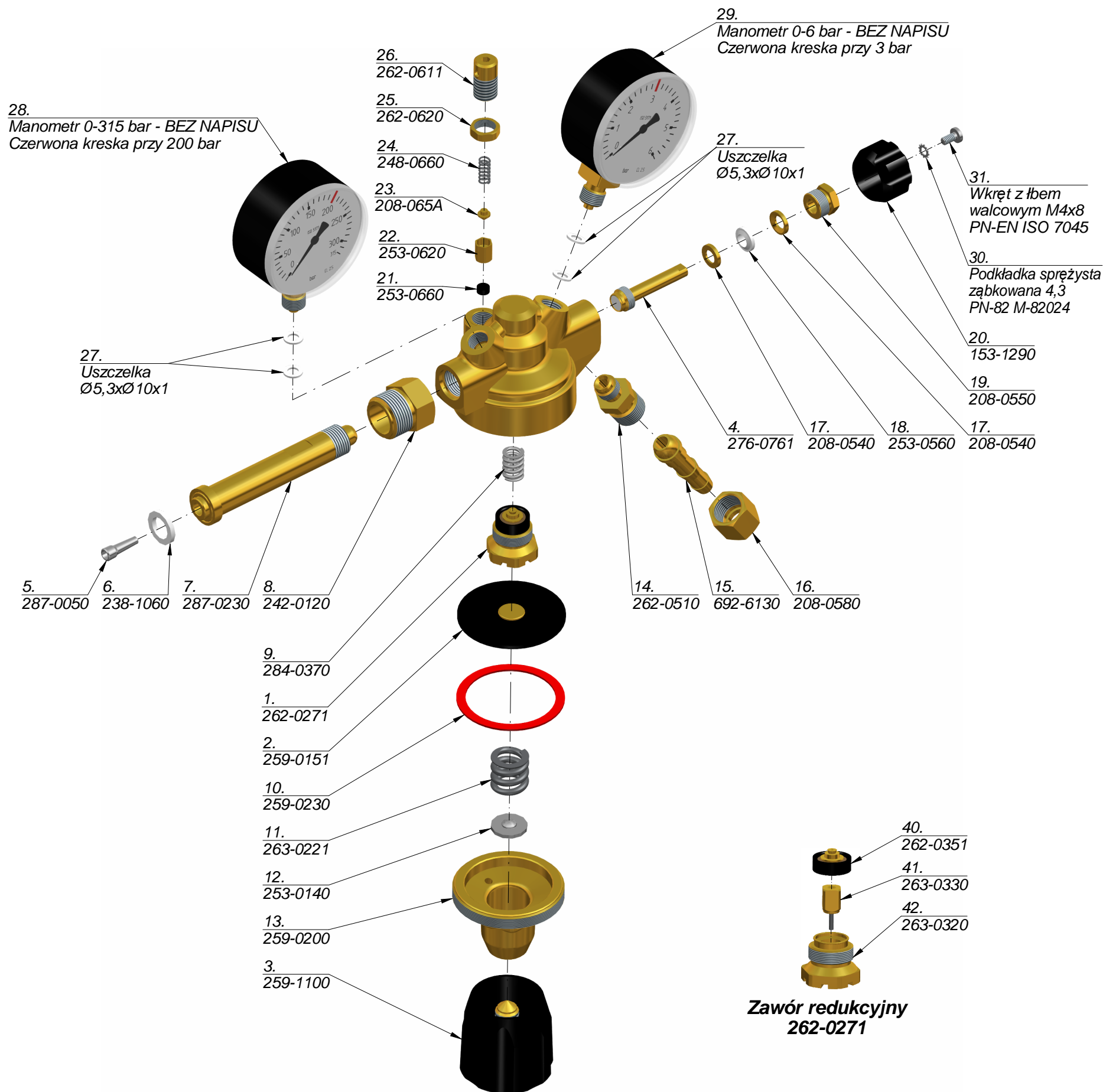


TABELA CZĘŚCI ZAMIENNYCH

L.p.	Nazwa części	Nr katalogowy	Ilość	Uwagi
1	Zawór redukcyjny	262-0271	1	zespół
2	Membrana	259-0151	1	zespół
3	Śruba nastawcza	259-1100	1	zespół
4	Wrzeciono	276-0761	1	zespół
5	Filtr wlotowy	287-0050	1	
6	Uszczelka	238-1060	1	
7	Łącznik wlotowy	287-0230	1	
8	Dławik łącznikowy	242-0120	1	
9	Sprężyna	284-0370	1	
10	Pierścień membrany	259-0230	1	
11	Sprężyna	263-0221	1	
12	Podstawa sprężyny	253-0140	1	
13	Pokrywa	259-0200	1	
14	Króciec wylotowy	262-0510	1	
15	Końcówka 8 - G3/8	692-6130	1	
16	Nakrętka G3/8	208-0580	1	
17	Pierścień	208-0540	2	
18	Uszczelka	253-0560	1	
19	Dławik	208-0550	1	
20	Pokrętło	153-1290	1	
21	Wkładka suwaka	253-0660	1	
22	Korpus suwaka	253-0620	1	
23	Podpora sprężyny nr 1	208-065A	1	
24	Sprężyna	248-0660	1	
25	Przeciwnakrętka	262-0620	1	
26	Naprężacz	262-0611	1	
27	Uszczelka	Ø5,3xØ10x1	2÷6	handl.
28	Manometr 0-315 bar Ø63 M12x1,5	Manometr 0-315 bar - BEZ NAPISU Czerwona kreska przy 200 bar	1	handl.
29	Manometr 0-6 bar Ø63 M12x1,5	Manometr 0-6 bar - BEZ NAPISU Czerwona kreska przy 3 bar	1	handl.
30	Podkładka sprężysta ząbkowana 4,3 FeZn	PN-82/M-82024	1	handl.
31	Wkręt z łbem walcowym M4x8 FeZn	PN-EN ISO 7045	1	handl.
<b>ZAWÓR REDUKCYJNY 262-0271</b>				
40	Filtr	262-0351	1	zespół
41	Grzybek zaworu redukcyjnego	263-0330	1	zespół
42	Gniazdko	263-0320	1	

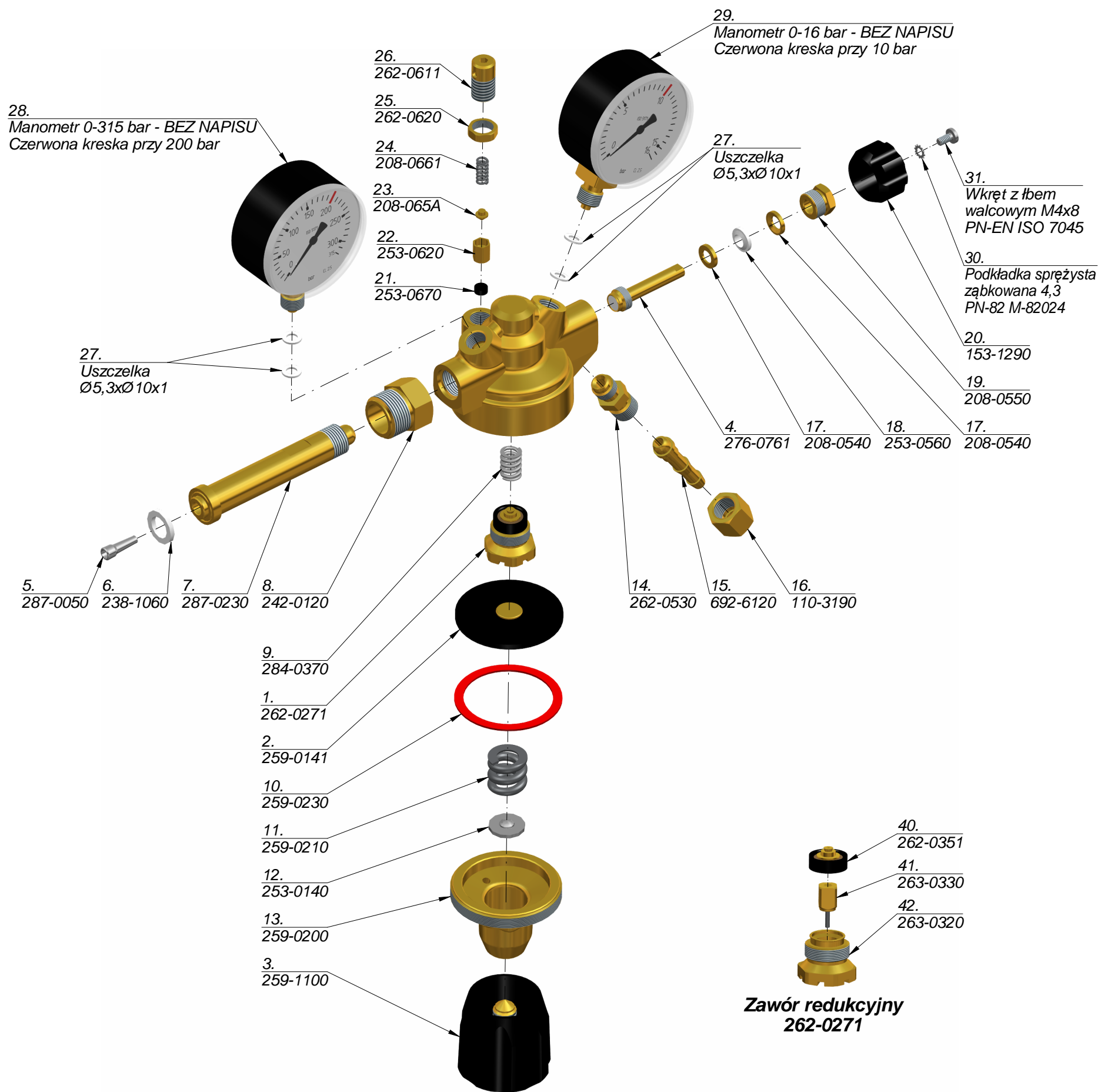


Nazwa  
**Reduktor butlowy jednostopniowy do sprężonego powietrza z zaworem odcinającym typ RBPs-0,3-z**

Nr katalogowy  
**212-7732**

TABELA CZĘŚCI ZAMIENNYCH

L.p.	Nazwa części	Nr katalogowy	Ilość	Uwagi
1	Zawór redukcyjny	262-0271	1	zespół
2	Membrana	259-0141	1	zespół
3	Śruba nastawcza	259-1100	1	zespół
4	Wrzeciono	276-0761	1	zespół
5	Filtr wlotowy	287-0050	1	
6	Uszczelka	238-1060	1	
7	Łącznik wlotowy	287-0230	1	
8	Dławik łącznikowy	242-0120	1	
9	Sprężyna	284-0370	1	
10	Pierścień membrany	259-0230	1	
11	Sprężyna	259-0210	1	
12	Podstawa sprężyny	253-0140	1	
13	Pokrywa	259-0200	1	
14	Króciec wylotowy	262-0530	1	
15	Końcówka 6,3 - G1/4	692-6120	1	
16	Nakrętka G1/4	110-3190	1	
17	Pierścień	208-0540	2	
18	Uszczelka	253-0560	1	
19	Dławik	208-0550	1	
20	Pokrętło	153-1290	1	
21	Wkładka suwaka	253-0670	1	
22	Korpus suwaka	253-0620	1	
23	Podpora sprężyny nr 1	208-065A	1	
24	Sprężyna	208-0661	1	
25	Przeciwnakrętka	262-0620	1	
26	Naprężacz	262-0611	1	
27	Uszczelka	Ø5,3xØ10x1	2÷6	handl.
28	Manometr 0-315 bar Ø63 M12x1,5	Manometr 0-315 bar - BEZ NAPISU Czerwona kreska przy 200 bar	1	handl.
29	Manometr 0-16 bar Ø63 M12x1,5	Manometr 0-16 bar - BEZ NAPISU Czerwona kreska przy 10 bar	1	handl.
30	Podkładka sprężysta ząbkowana 4,3 FeZn	PN-82/M-82024	1	handl.
31	Wkręt z łbem walcowym M4x8 FeZn	PN-EN ISO 7045	1	handl.
<b>ZAWÓR REDUKCYJNY 262-0271</b>				
40	Filtr	262-0351	1	zespół
41	Grzybek zaworu redukcyjnego	263-0330	1	zespół
42	Gniazdko	263-0320	1	



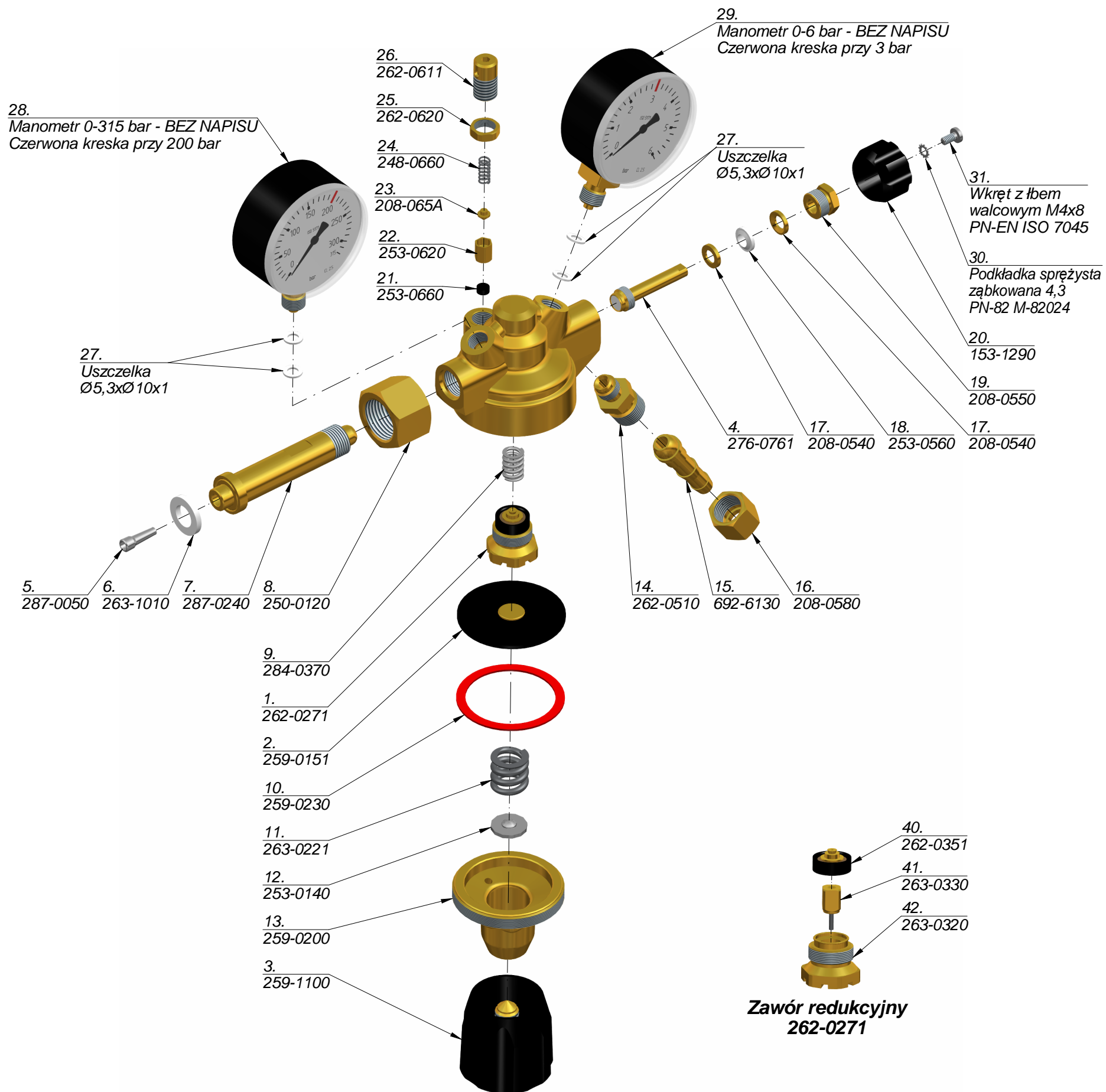
Nazwa  
**Reduktor butlowy jednostopniowy do sprężonego powietrza z zaworem odcinającym typ RBPs-1-z**

Nr katalogowy  
**212-7731**



TABELA CZĘŚCI ZAMIENNYCH

L.p.	Nazwa części	Nr katalogowy	Ilość	Uwagi
1	Zawór redukcyjny	262-0271	1	zespół
2	Membrana	259-0151	1	zespół
3	Śruba nastawcza	259-1100	1	zespół
4	Wrzeciono	276-0761	1	zespół
5	Filtr wlotowy	287-0050	1	
6	Uszczelka	263-1010	1	
7	Łącznik wlotowy	287-0240	1	
8	Nakrętka łącznikowa W24,32x1/14"	250-0120	1	
9	Sprężyna	284-0370	1	
10	Pierścień membrany	259-0230	1	
11	Sprężyna	263-0221	1	
12	Podstawa sprężyny	253-0140	1	
13	Pokrywa	259-0200	1	
14	Króciec wylotowy	262-0510	1	
15	Końcówka 8 - G3/8	692-6130	1	
16	Nakrętka G3/8	208-0580	1	
17	Pierścień	208-0540	2	
18	Uszczelka	253-0560	1	
19	Dławik	208-0550	1	
20	Pokrętło	153-1290	1	
21	Wkładka suwaka	253-0660	1	
22	Korpus suwaka	253-0620	1	
23	Podpora sprężyny nr 1	208-065A	1	
24	Sprężyna	248-0660	1	
25	Przeciwnakrętka	262-0620	1	
26	Naprężacz	262-0611	1	
27	Uszczelka	Ø5,3xØ10x1	2÷6	handl.
28	Manometr 0-315 bar Ø63 M12x1,5	Manometr 0-315 bar - BEZ NAPISU Czerwona kreska przy 200 bar	1	handl.
29	Manometr 0-6 bar Ø63 M12x1,5	Manometr 0-6 bar - BEZ NAPISU Czerwona kreska przy 3 bar	1	handl.
30	Podkładka sprężysta ząbkowana 4,3 FeZn	PN-82/M-82024	1	handl.
31	Wkręt z łbem walcowym M4x8 FeZn	PN-EN ISO 7045	1	handl.
<b>ZAWÓR REDUKCYJNY 262-0271</b>				
40	Filtr	262-0351	1	zespół
41	Grzybek zaworu redukcyjnego	263-0330	1	zespół
42	Gniazdko	263-0320	1	



Nazwa

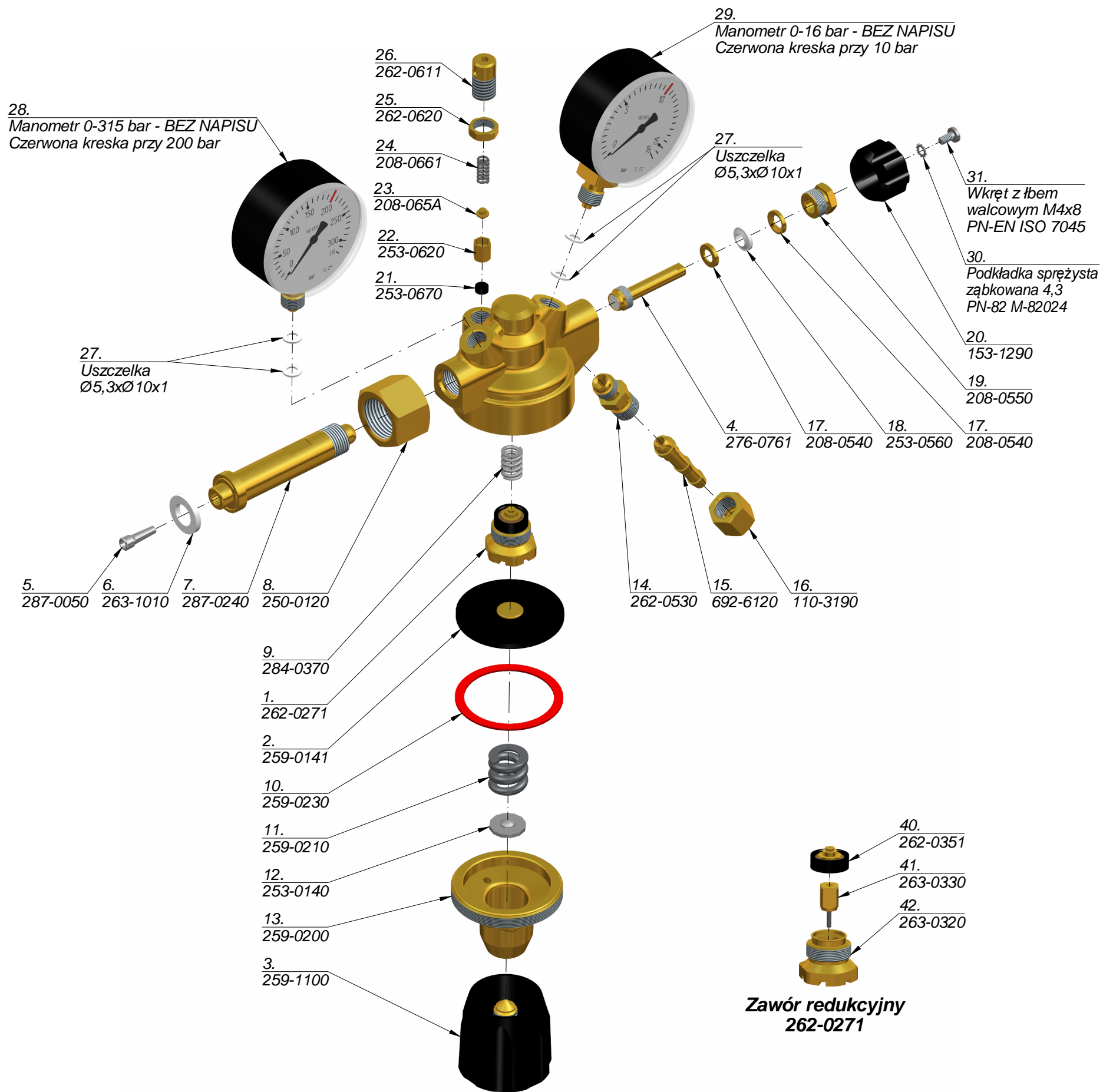
**Reduktor butlowy jednostopniowy do azotu z zaworem odcinającym typ RBAz-0,3-z**

Nr katalogowy

**212-7741**

TABELA CZĘŚCI ZAMIENNYCH

L.p.	Nazwa części	Nr katalogowy	Ilość	Uwagi
1	Zawór redukcyjny	262-0271	1	zespół
2	Membrana	259-0141	1	zespół
3	Śruba nastawcza	259-1100	1	zespół
4	Wrzeciono	276-0761	1	zespół
5	Filtr wlotowy	287-0050	1	
6	Uszczelka	263-1010	1	
7	Łącznik wlotowy	287-0240	1	
8	Nakrętka łącznikowa W24,32x1/14"	250-0120	1	
9	Sprężyna	284-0370	1	
10	Pierścień membrany	259-0230	1	
11	Sprężyna	259-0210	1	
12	Podstawa sprężyny	253-0140	1	
13	Pokrywa	259-0200	1	
14	Króciec wylotowy	262-0530	1	
15	Końcówka 6,3 - G1/4	692-6120	1	
16	Nakrętka G1/4	110-3190	1	
17	Pierścień	208-0540	2	
18	Uszczelka	253-0560	1	
19	Dławik	208-0550	1	
20	Pokrętło	153-1290	1	
21	Wkładka suwaka	253-0670	1	
22	Korpus suwaka	253-0620	1	
23	Podpora sprężyny nr 1	208-065A	1	
24	Sprężyna	208-0661	1	
25	Przeciwnakrętka	262-0620	1	
26	Naprężacz	262-0611	1	
27	Uszczelka	Ø5,3xØ10x1	2÷6	handl.
28	Manometr 0-315 bar Ø63 M12x1,5	Manometr 0-315 bar - BEZ NAPISU Czerwona kreska przy 200 bar	1	handl.
29	Manometr 0-16 bar Ø63 M12x1,5	Manometr 0-16 bar - BEZ NAPISU Czerwona kreska przy 10 bar	1	handl.
30	Podkładka sprężysta ząbkowana 4,3 FeZn	PN-82/M-82024	1	handl.
31	Wkręt z łbem walcowym M4x8 FeZn	PN-EN ISO 7045	1	handl.
<b>ZAWÓR REDUKCYJNY 262-0271</b>				
40	Filtr	262-0351	1	zespół
41	Grzybek zaworu redukcyjnego	263-0330	1	zespół
42	Gniazdko	263-0320	1	



Nazwa

**Reduktor butlowy jednostopniowy do azotu  
z zaworem odcinającym typ RBaz-1-z**

Nr katalogowy

**212-7742**

TABELA CZĘŚCI ZAMIENNYCH

L.p.	Nazwa części	Nr katalogowy	Ilość	Uwagi
1	Zawór redukcyjny	262-0291	1	zespół
2	Membrana	259-0151	1	zespół
3	Śruba nastawcza	259-1300	1	zespół
4	Wrzeciono	276-0761	1	zespół
5	Łącznik wlotowy	263-0110	1	
6	Nakrętka łącznikowa W21,8x1/14LH	270-0120	1	
7	Sprężyna	284-1370	1	
8	Pierścień membrany	259-0230	1	
9	Sprężyna	259-0220	1	
10	Podstawa sprężyny	253-0140	1	
11	Pokrywa	259-0200	1	
12	Króciec wylotowy	262-0520	1	
13	Końcówka 8 - G3/8	692-6130	1	
14	Nakrętka G3/8LH	225-0580	1	
15	Pierścień	208-0540	2	
16	Uszczelka	253-0560	1	
17	Dławik	208-0550	1	
18	Pokrętko	153-1280	1	
19	Wkładka suwaka	253-0660	1	
20	Korpus suwaka	253-0620	1	
21	Podpora sprężyny nr 1	208-065A	1	
22	Sprężyna	225-0661	1	
23	Przeciwnakrętka	262-0620	1	
24	Naprężacz	262-0611	1	
25	Uszczelka	Ø5,3xØ10x1	2÷6	handl.
26	Manometr 0-25 bar Ø63 M12x1,5	Manometr 0-25 bar - BUTAN Czerwona kreska przy 15 bar	1	handl.
27	Manometr 0-4 bar Ø63 M12x1,5	Manometr 0-4 bar - BUTAN Czerwona kreska przy 1,5 bar	1	handl.
28	Podkładka sprężysta ząbkowana 4,3 FeZn	PN-82/M-82024	1	handl.
29	Wkręt z łbem walcowym M4x8 FeZn	PN-EN ISO 7045	1	handl.
<b>ZAWÓR REDUKCYJNY 262-0291</b>				
40	Filtr	262-0351	1	zespół
41	Grzybek zaworu redukcyjnego	263-0370	1	zespół
42	Gniazdko	263-0320	1	

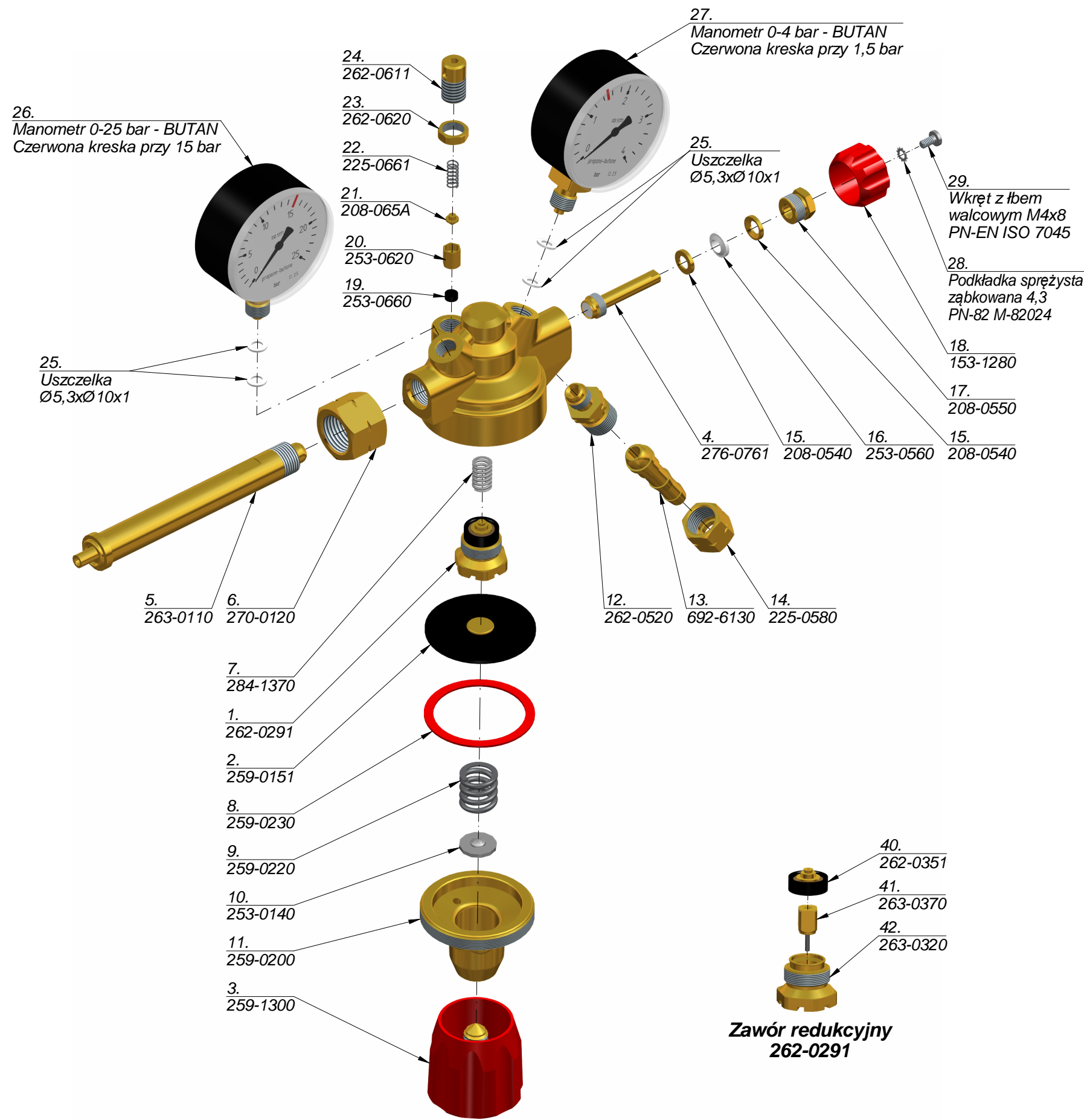
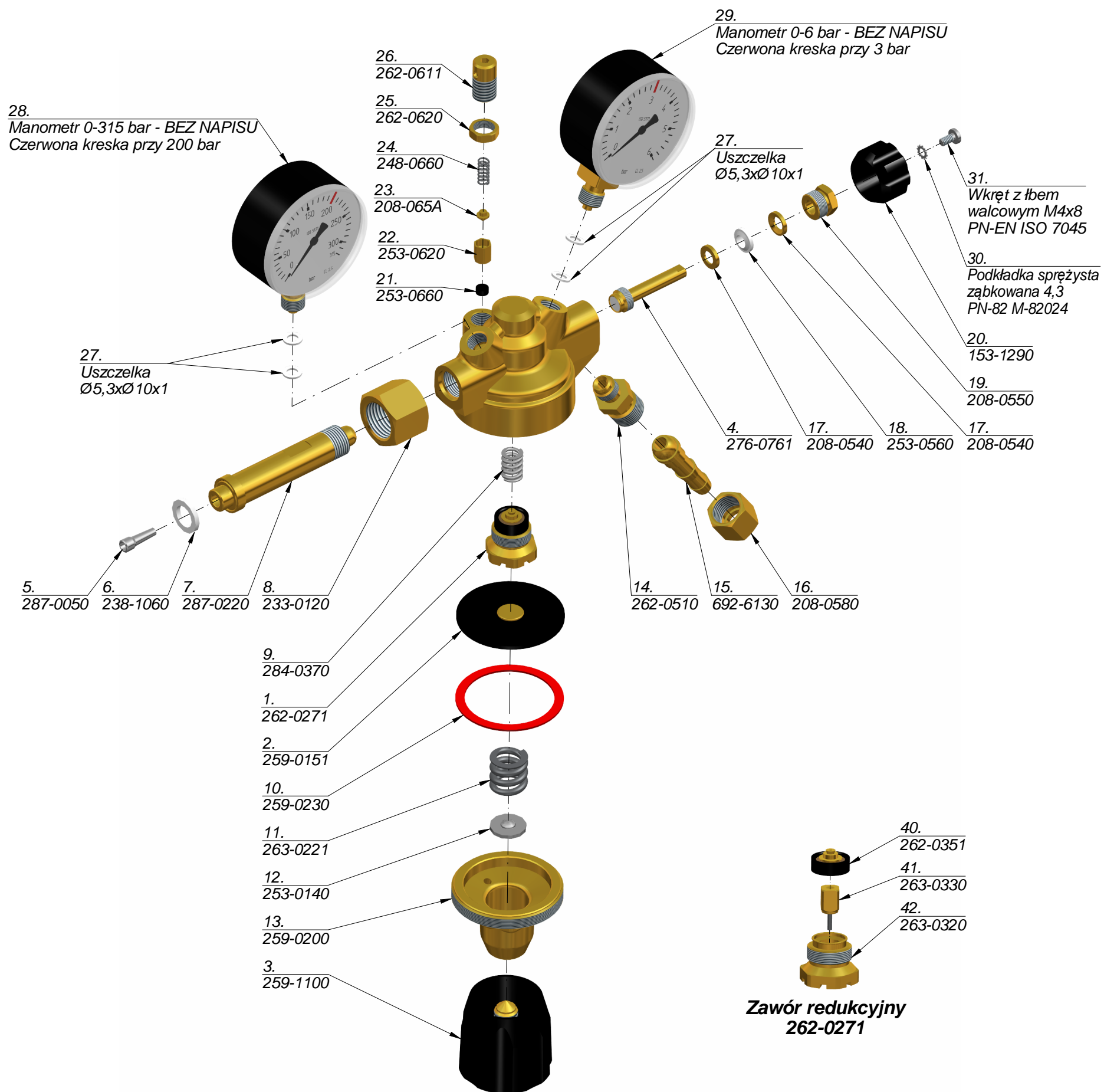


TABELA CZĘŚCI ZAMIENNYCH

L.p.	Nazwa części	Nr katalogowy	Ilość	Uwagi
1	Zawór redukcyjny	262-0271	1	zespół
2	Membrana	259-0151	1	zespół
3	Śruba nastawcza	259-1100	1	zespół
4	Wrzeciono	276-0761	1	zespół
5	Filtr wlotowy	287-0050	1	
6	Uszczelka	238-1060	1	
7	Łącznik wlotowy	287-0220	1	
8	Nakrętka łącznikowa W21,8x1/14	233-0120	1	
9	Sprężyna	284-0370	1	
10	Pierścień membrany	259-0230	1	
11	Sprężyna	263-0221	1	
12	Podstawa sprężyny	253-0140	1	
13	Pokrywa	259-0200	1	
14	Króciec wylotowy	262-0510	1	
15	Końcówka 8 - G3/8	692-6130	1	
16	Nakrętka G3/8	208-0580	1	
17	Pierścień	208-0540	2	
18	Uszczelka	253-0560	1	
19	Dławik	208-0550	1	
20	Pokrętło	153-1290	1	
21	Wkładka suwaka	253-0660	1	
22	Korpus suwaka	253-0620	1	
23	Podpora sprężyny nr 1	208-065A	1	
24	Sprężyna	248-0660	1	
25	Przeciwnakrętka	262-0620	1	
26	Naprężacz	262-0611	1	
27	Uszczelka	Ø5,3xØ10x1	2÷6	handl.
28	Manometr 0-315 bar Ø63 M12x1,5	Manometr 0-315 bar - BEZ NAPISU Czerwona kreska przy 200 bar	1	handl.
29	Manometr 0-6 bar Ø63 M12x1,5	Manometr 0-6 bar - BEZ NAPISU Czerwona kreska przy 3 bar	1	handl.
30	Podkładka sprężysta ząbkowana 4,3 FeZn	PN-82/M-82024	1	handl.
31	Wkręt z łbem walcowym M4x8 FeZn	PN-EN ISO 7045	1	handl.
<b>ZAWÓR REDUKCYJNY 262-0271</b>				
40	Filtr	262-0351	1	zespół
41	Grzybek zaworu redukcyjnego	263-0330	1	zespół
42	Gniazdko	263-0320	1	



Nazwa

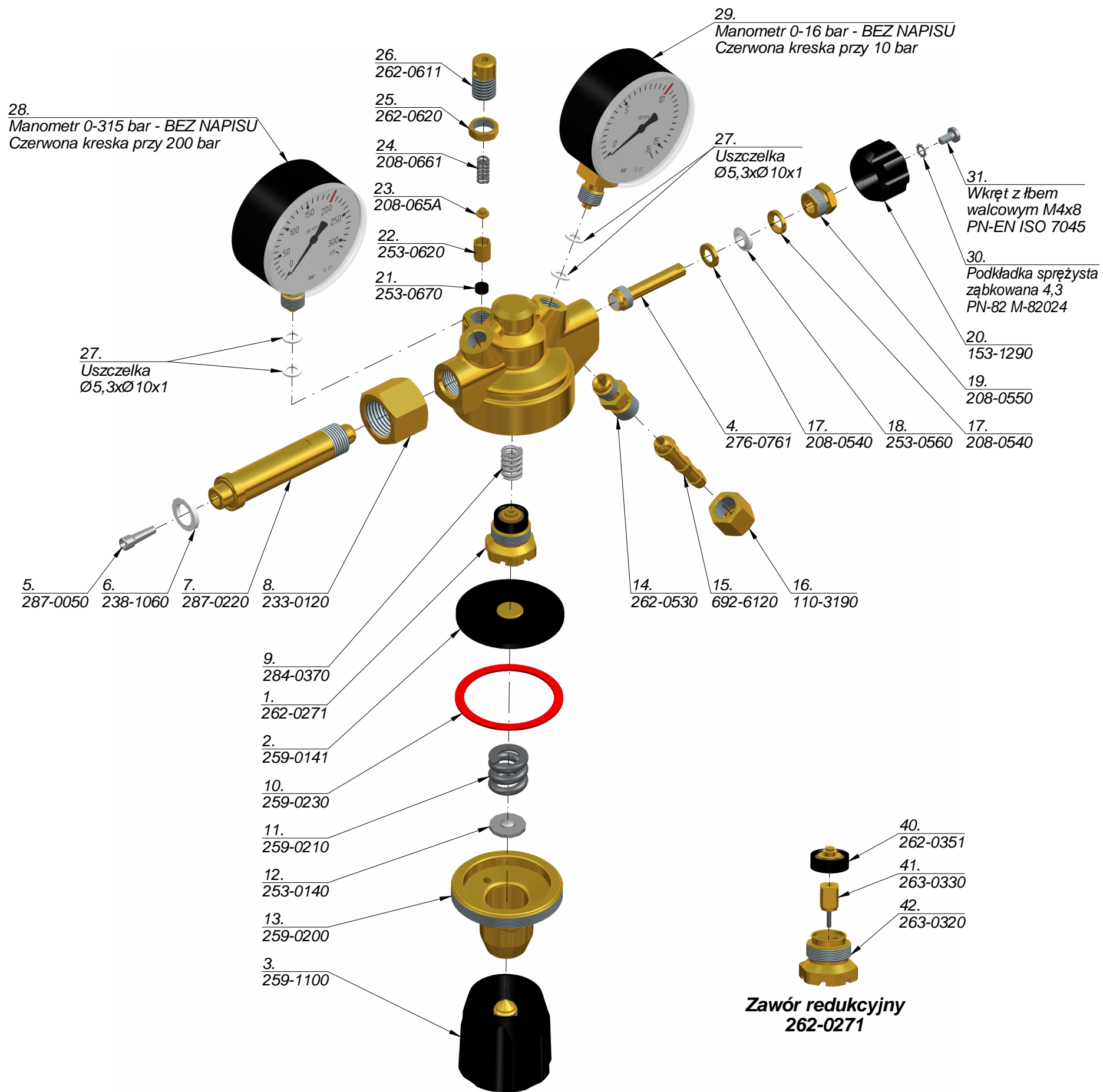
**Reduktor butlowy jednostopniowy do argonu z zaworem odcinającym typ RBArg-0,3-z**

Nr katalogowy

**212-7761**

TABELA CZĘŚCI ZAMIENNYCH

L.p.	Nazwa części	Nr katalogowy	Ilość	Uwagi
1	Zawór redukcyjny	262-0271	1	zespół
2	Membrana	259-0141	1	zespół
3	Śruba nastawcza	259-1100	1	zespół
4	Wrzeciono	276-0761	1	zespół
5	Filtr wlotowy	287-0050	1	
6	Uszczelka	238-1060	1	
7	Łącznik wlotowy	287-0220	1	
8	Nakrętka łącznikowa W21,8x1/14	233-0120	1	
9	Sprężyna	284-0370	1	
10	Pierścień membrany	259-0230	1	
11	Sprężyna	259-0210	1	
12	Podstawa sprężyny	253-0140	1	
13	Pokrywa	259-0200	1	
14	Króciec wylotowy	262-0530	1	
15	Końcówka 6,3 - G1/4	692-6120	1	
16	Nakrętka G1/4	110-3190	1	
17	Pierścień	208-0540	2	
18	Uszczelka	253-0560	1	
19	Dławik	208-0550	1	
20	Pokrętło	153-1290	1	
21	Wkładka suwaka	253-0670	1	
22	Korpus suwaka	253-0620	1	
23	Podpora sprężyny nr 1	208-065A	1	
24	Sprężyna	208-0661	1	
25	Przeciwnakrętka	262-0620	1	
26	Naprężacz	262-0611	1	
27	Uszczelka	Ø5,3xØ10x1	2÷6	handl.
28	Manometr 0-315 bar Ø63 M12x1,5	Manometr 0-315 bar - BEZ NAPISU Czerwona kreska przy 200 bar	1	handl.
29	Manometr 0-16 bar Ø63 M12x1,5	Manometr 0-16 bar - BEZ NAPISU Czerwona kreska przy 10 bar	1	handl.
30	Podkładka sprężysta ząbkowana 4,3 FeZn	PN-82/M-82024	1	handl.
31	Wkręt z łbem walcowym M4x8 FeZn	PN-EN ISO 7045	1	handl.
<b>ZAWÓR REDUKCYJNY 262-0271</b>				
40	Filtr	262-0351	1	zespół
41	Grzybek zaworu redukcyjnego	263-0330	1	zespół
42	Gniazdko	263-0320	1	



Nazwa

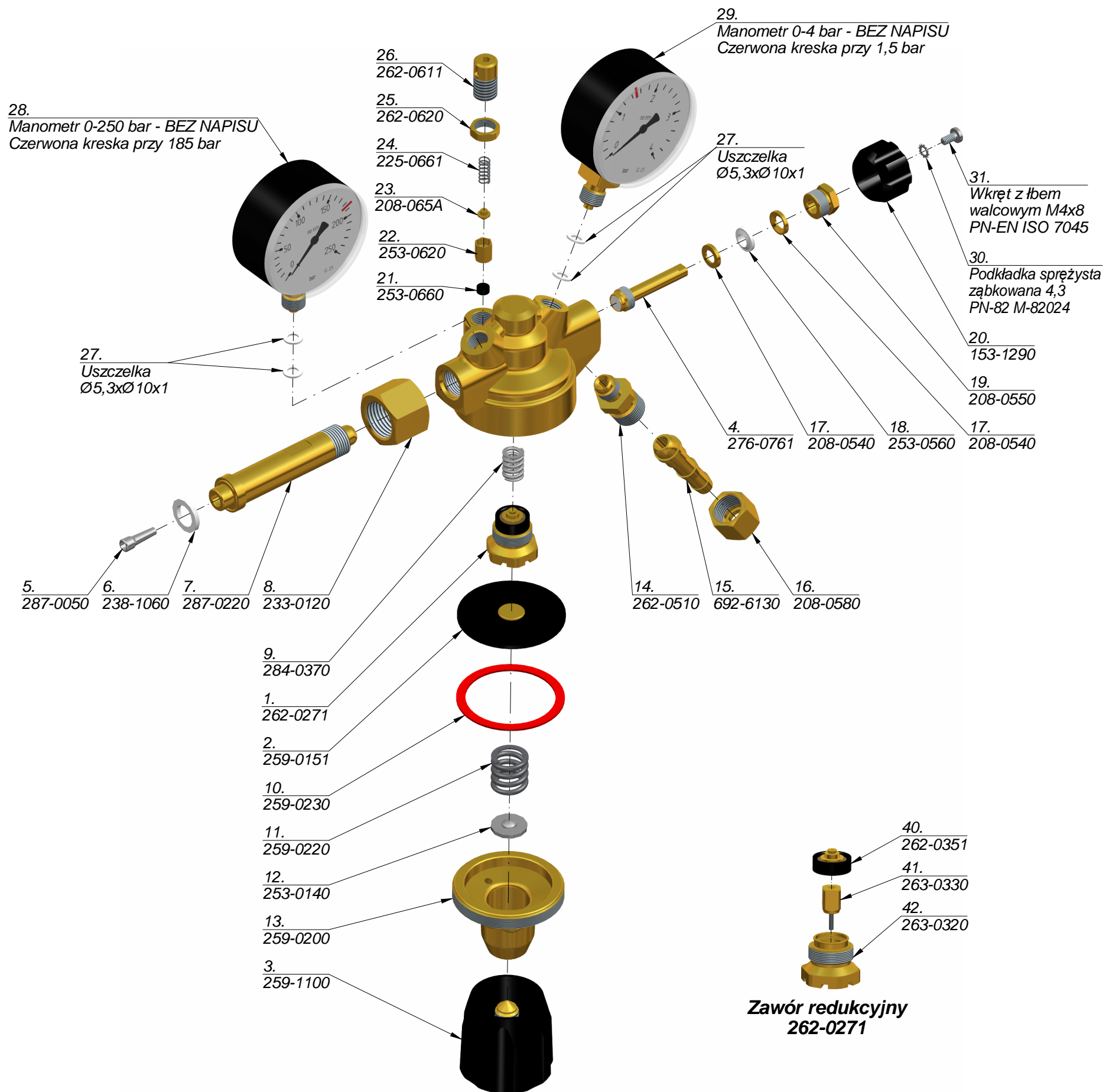
**Reduktor butlowy jednostopniowy do argonu z zaworem odcinającym typ RBArg-1-z**

Nr katalogowy

**212-7762**

TABELA CZĘŚCI ZAMIENNYCH

L.p.	Nazwa części	Nr katalogowy	Ilość	Uwagi
1	Zawór redukcyjny	262-0271	1	zespół
2	Membrana	259-0151	1	zespół
3	Śruba nastawcza	259-1100	1	zespół
4	Wrzeciono	276-0761	1	zespół
5	Filtr wlotowy	287-0050	1	
6	Uszczelka	238-1060	1	
7	Łącznik wlotowy	287-0220	1	
8	Nakrętka łącznikowa W21,8x1/14	233-0120	1	
9	Sprężyna	284-0370	1	
10	Pierścień membrany	259-0230	1	
11	Sprężyna	259-0220	1	
12	Podstawa sprężyny	253-0140	1	
13	Pokrywa	259-0200	1	
14	Króciec wylotowy	262-0510	1	
15	Końcówka 8 - G3/8	692-6130	1	
16	Nakrętka G3/8	208-0580	1	
17	Pierścień	208-0540	2	
18	Uszczelka	253-0560	1	
19	Dławik	208-0550	1	
20	Pokrętło	153-1290	1	
21	Wkładka suwaka	253-0660	1	
22	Korpus suwaka	253-0620	1	
23	Podpora sprężyny nr 1	208-065A	1	
24	Sprężyna	225-0661	1	
25	Przeciwnakrętka	262-0620	1	
26	Naprężacz	262-0611	1	
27	Uszczelka	Ø5,3xØ10x1	2÷6	handl.
28	Manometr 0-250 bar Ø63 M12x1,5	Manometr 0-250 bar - BEZ NAPISU Czerwona kreska przy 185 bar	1	handl.
29	Manometr 0-4 bar Ø63 M12x1,5	Manometr 0-4 bar - BEZ NAPISU Czerwona kreska przy 1,5 bar	1	handl.
30	Podkładka sprężysta ząbkowana 4,3 FeZn	PN-82/M-82024	1	handl.
31	Wkręt z łbem walcowym M4x8 FeZn	PN-EN ISO 7045	1	handl.
<b>ZAWÓR REDUKCYJNY 262-0271</b>				
40	Filtr	262-0351	1	zespół
41	Grzybek zaworu redukcyjnego	263-0330	1	zespół
42	Gniazdko	263-0320	1	



Nazwa  
**Reduktor butlowy jednostopniowy do dwutlenku węgla z zaworem odcinającym typ RBKW-0,15-z**

Nr katalogowy  
**212-7771**

TABELA CZĘŚCI ZAMIENNYCH

L.p.	Nazwa części	Nr katalogowy	Ilość	Uwagi
1	Zawór redukcyjny	262-0271	1	zespół
2	Membrana	259-0141	1	zespół
3	Śruba nastawcza	259-1100	1	zespół
4	Wrzeciono	276-0761	1	zespół
5	Filtr wlotowy	287-0050	1	
6	Uszczelka	238-1060	1	
7	Łącznik wlotowy	287-0220	1	
8	Nakrętka łącznikowa W21,8x1/14	233-0120	1	
9	Sprężyna	284-0370	1	
10	Pierścień membrany	259-0230	1	
11	Sprężyna	259-0210	1	
12	Podstawa sprężyny	253-0140	1	
13	Pokrywa	259-0200	1	
14	Króciec wylotowy	262-0530	1	
15	Końcówka 6,3 - G1/4	692-6120	1	
16	Nakrętka G1/4	110-3190	1	
17	Pierścień	208-0540	2	
18	Uszczelka	253-0560	1	
19	Dławik	208-0550	1	
20	Pokrętło	153-1290	1	
21	Wkładka suwaka	253-0670	1	
22	Korpus suwaka	253-0620	1	
23	Podpora sprężyny nr 1	208-065A	1	
24	Sprężyna	208-0661	1	
25	Przeciwnakrętka	262-0620	1	
26	Naprężacz	262-0611	1	
27	Uszczelka	Ø5,3xØ10x1	2÷6	handl.
28	Manometr 0-250 bar Ø63 M12x1,5	Manometr 0-250 bar - BEZ NAPISU Czerwona kreska przy 185 bar	1	handl.
29	Manometr 0-16 bar Ø63 M12x1,5	Manometr 0-16 bar - BEZ NAPISU Czerwona kreska przy 10 bar	1	handl.
30	Podkładka sprężysta ząbkowana 4,3 FeZn	PN-82/M-82024	1	handl.
31	Wkręt z łbem walcowym M4x8 FeZn	PN-EN ISO 7045	1	handl.
<b>ZAWÓR REDUKCYJNY 262-0271</b>				
40	Filtr	262-0351	1	zespół
41	Grzybek zaworu redukcyjnego	263-0330	1	zespół
42	Gniazdko	263-0320	1	

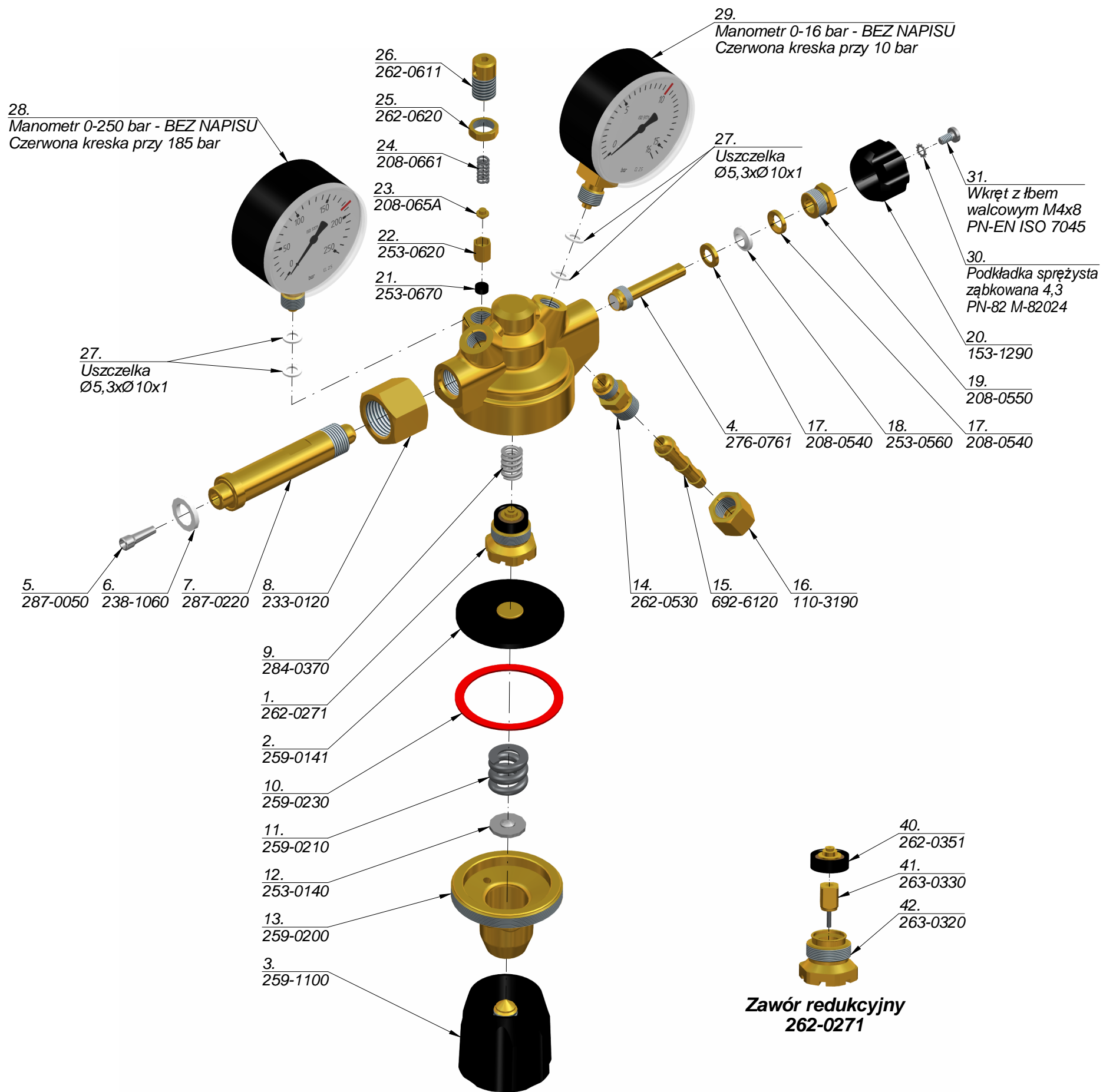
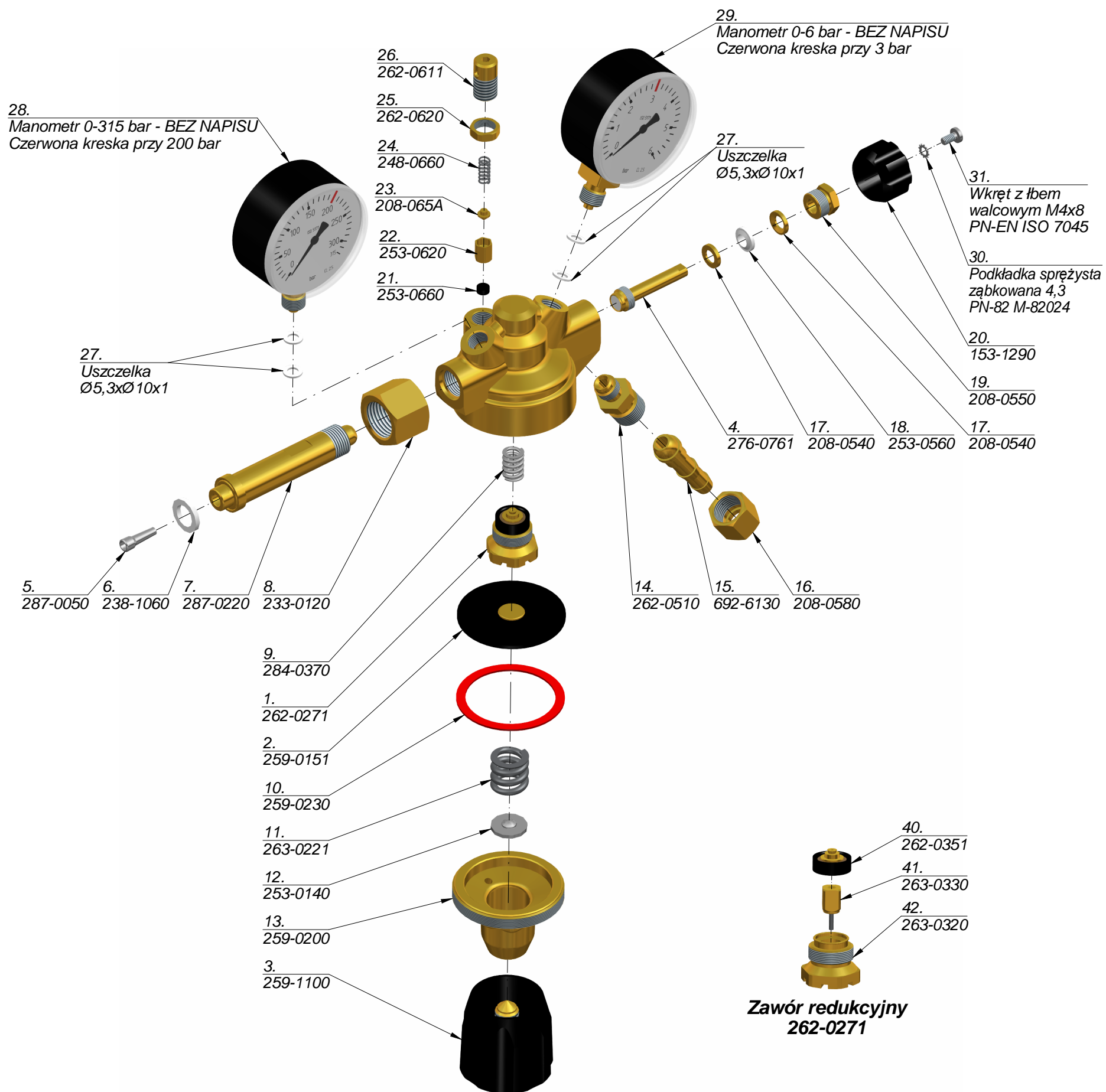


TABELA CZĘŚCI ZAMIENNYCH

L.p.	Nazwa części	Nr katalogowy	Ilość	Uwagi
1	Zawór redukcyjny	262-0271	1	zespół
2	Membrana	259-0151	1	zespół
3	Śruba nastawcza	259-1100	1	zespół
4	Wrzeciono	276-0761	1	zespół
5	Filtr wlotowy	287-0050	1	
6	Uszczelka	238-1060	1	
7	Łącznik wlotowy	287-0220	1	
8	Nakrętka łącznikowa W21,8x1/14	233-0120	1	
9	Sprężyna	284-0370	1	
10	Pierścień membrany	259-0230	1	
11	Sprężyna	263-0221	1	
12	Podstawa sprężyny	253-0140	1	
13	Pokrywa	259-0200	1	
14	Króciec wylotowy	262-0510	1	
15	Końcówka 8 - G3/8	692-6130	1	
16	Nakrętka G3/8	208-0580	1	
17	Pierścień	208-0540	2	
18	Uszczelka	253-0560	1	
19	Dławik	208-0550	1	
20	Pokrętło	153-1290	1	
21	Wkładka suwaka	253-0660	1	
22	Korpus suwaka	253-0620	1	
23	Podpora sprężyny nr 1	208-065A	1	
24	Sprężyna	248-0660	1	
25	Przeciwnakrętka	262-0620	1	
26	Naprężacz	262-0611	1	
27	Uszczelka	Ø5,3xØ10x1	2÷6	handl.
28	Manometr 0-315 bar Ø63 M12x1,5	Manometr 0-315 bar - BEZ NAPISU Czerwona kreska przy 200 bar	1	handl.
29	Manometr 0-6 bar Ø63 M12x1,5	Manometr 0-6 bar - BEZ NAPISU Czerwona kreska przy 3 bar	1	handl.
30	Podkładka sprężysta ząbkowana 4,3 FeZn	PN-82/M-82024	1	handl.
31	Wkręt z łbem walcowym M4x8 FeZn	PN-EN ISO 7045	1	handl.
<b>ZAWÓR REDUKCYJNY 262-0271</b>				
40	Filtr	262-0351	1	zespół
41	Grzybek zaworu redukcyjnego	263-0330	1	zespół
42	Gniazdko	263-0320	1	



Nazwa

**Reduktor butlowy jednostopniowy do helu z zaworem odcinającym typ RBHe-0,3-z**

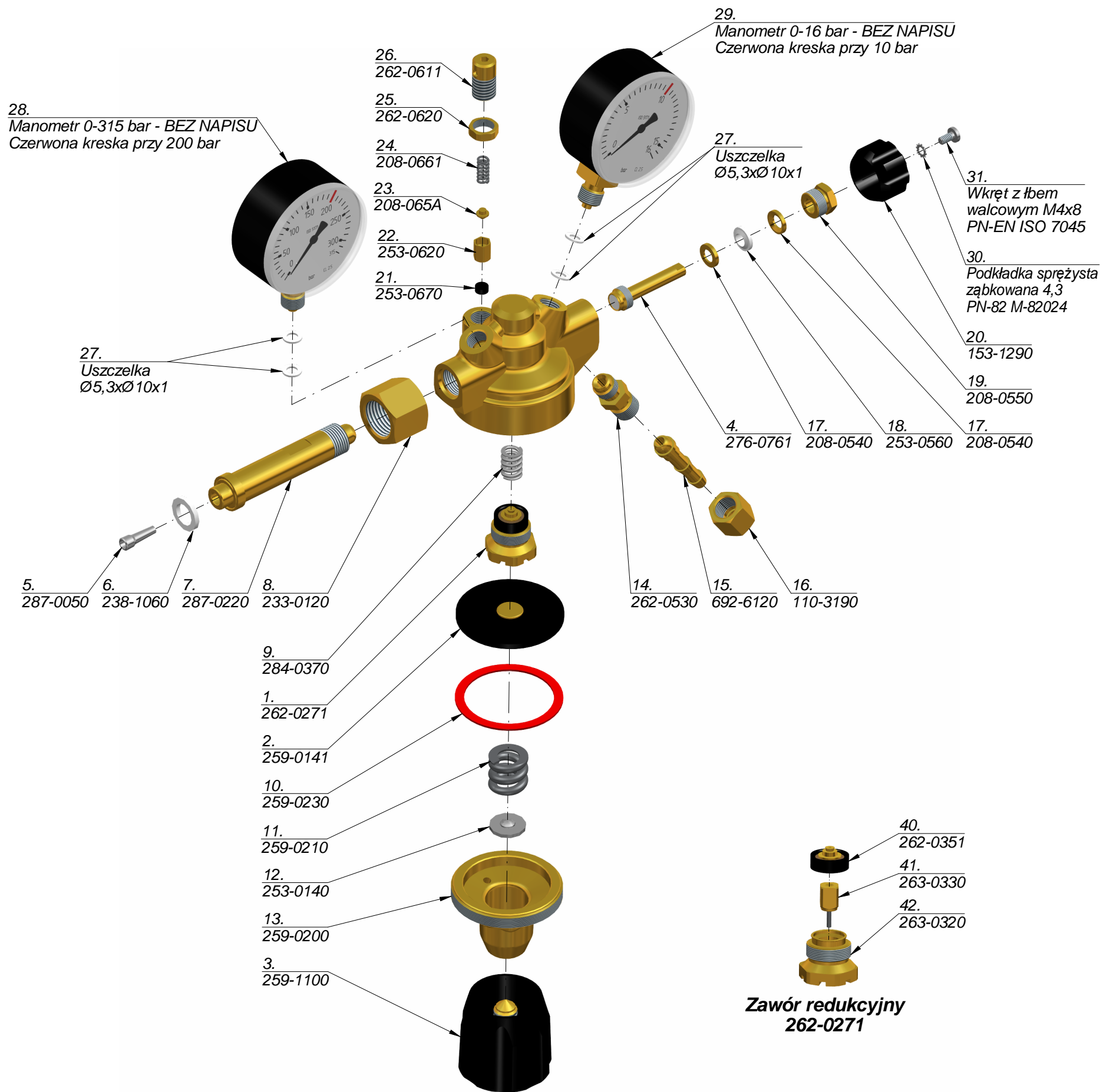
Nr katalogowy

**212-7791**



TABELA CZĘŚCI ZAMIENNYCH

L.p.	Nazwa części	Nr katalogowy	Ilość	Uwagi
1	Zawór redukcyjny	262-0271	1	zespół
2	Membrana	259-0141	1	zespół
3	Śruba nastawcza	259-1100	1	zespół
4	Wrzeciono	276-0761	1	zespół
5	Filtr wlotowy	287-0050	1	
6	Uszczelka	238-1060	1	
7	Łącznik wlotowy	287-0220	1	
8	Nakrętka łącznikowa W21,8x1/14	233-0120	1	
9	Sprężyna	284-0370	1	
10	Pierścień membrany	259-0230	1	
11	Sprężyna	259-0210	1	
12	Podstawa sprężyny	253-0140	1	
13	Pokrywa	259-0200	1	
14	Króciec wylotowy	262-0530	1	
15	Końcówka 6,3 - G1/4	692-6120	1	
16	Nakrętka G1/4	110-3190	1	
17	Pierścień	208-0540	2	
18	Uszczelka	253-0560	1	
19	Dławik	208-0550	1	
20	Pokrętło	153-1290	1	
21	Wkładka suwaka	253-0670	1	
22	Korpus suwaka	253-0620	1	
23	Podpora sprężyny nr 1	208-065A	1	
24	Sprężyna	208-0661	1	
25	Przeciwnakrętka	262-0620	1	
26	Naprężacz	262-0611	1	
27	Uszczelka	Ø5,3xØ10x1	2÷6	handl.
28	Manometr 0-315 bar Ø63 M12x1,5	Manometr 0-315 bar - BEZ NAPISU Czerwona kreska przy 200 bar	1	handl.
29	Manometr 0-16 bar Ø63 M12x1,5	Manometr 0-16 bar - BEZ NAPISU Czerwona kreska przy 10 bar	1	handl.
30	Podkładka sprężysta ząbkowana 4,3 FeZn	PN-82/M-82024	1	handl.
31	Wkręt z łbem walcowym M4x8 FeZn	PN-EN ISO 7045	1	handl.
<b>ZAWÓR REDUKCYJNY 262-0271</b>				
40	Filtr	262-0351	1	zespół
41	Grzybek zaworu redukcyjnego	263-0330	1	zespół
42	Gniazdko	263-0320	1	



Nazwa

**Reduktor butlowy jednostopniowy do helu z zaworem odcinającym typ RBHe-1-z**

Nr katalogowy

**212-7792**