



REDUKTORY CENTRALNE DO GAZÓW TECHNICZNYCH typ RC...-20/100

nr kat. wg tabel danych technicznych

Symbol wg PKWiU 28.14.11.0

OPIS

Reduktory centralne typu RC są reduktorami jednostopniowymi, bezdźwigniowymi o zmiennej regulacji ciśnienia wylotowego, przystosowanymi do przyłączania do zbieraczy butli z gazami i zasilania sieci rurociągów. Reduktory te zapewniają samoczynne utrzymanie ciśnienia wylotowego (p_2) niezależnie od zmian ciśnienia wlotowego (p_1). Spadek ciśnienia wylotowego może nastąpić dopiero, gdy ciśnienie wlotowe obniży się do wartości mniejszej niż p_3 ($p_3 = 2p_2 + 1$ bar).

Reduktory są wyposażone w zawory bezpieczeństwa (ZB) przez które, przy wzroście ciśnienia wylotowego powyżej dopuszczalnego, zostaje wypuszczony na zewnątrz nadmiar gazu z komory ciśnienia wylotowego. Na wylocie posiadają końcówki mosiężne przewidziane dla rurki o minimalnej średnicy zewnętrznej 10 mm, przeznaczonej do wyprowadzenia gazu na zewnątrz pomieszczenia. W zależności od przeznaczenia i parametrów technicznych, reduktory różnią się konstrukcyjnie budową oraz wymiarami elementów składowych i przyłączeniowych. Reduktory posiadają na wlocie dodatkowe filtry. Reduktory typu RCT-20/100-Z, prócz wymienionych filtrów, posiadają na wylocie zawory odcinające. Maksymalne ciśnienia wlotowe i wylotowe reduktorów oznaczone są, na manometrach, czerwoną kreską. Pokrywy reduktorów wyposażone są w złącza „W” z możliwością zmiany kierunku wylotu, przewidziane dla rurki o minimalnej średnicy zewnętrznej 10 mm, którą należy wyprowadzić na zewnątrz pomieszczenia. Blokada śrub nastawczych przy pomocy unieruchomionych nakrętek uniemożliwia nastawianie znamionowych ciśnień wylotowych p_2 ponad podane w tabeli. Śruby nastawcze są niewykręcane.

ZASTOSOWANIE

Reduktory przeznaczone są do redukcji (obniżania) ciśnienia gazu pobieranego z baterii butli do wymaganego ciśnienia w sieci rurociągu.

Reduktory RCT-20/100-Z stosowane są do zbieraczy butli oraz mogą służyć jako reduktory butlowe w przypadku dużego poboru tlenu i wyższych od 10 bar ciśnieniach wylotowych (np. przy cięciu grubych bloków). Reduktory RCA-1,5/15 i RCGP-1,5/10 stosowane są jako wyposażenie zbieraczy butli do zasilania stanowisk o dużym zużyciu acetylenu lub propanu-butanu.

SKŁAD KOMPLETU

W skład kompletu reduktora wchodzi:

- | | |
|---------------------------------|------------------------------------------------------|
| - Reduktor | - 1 szt. |
| - Części zapasowe: uszczelka | - 2 szt. (prócz reduktorów RCA-1,5/15 i RCGP-1,5/10) |
| - Opakowanie: pudełko tekturowe | - 1 szt. |

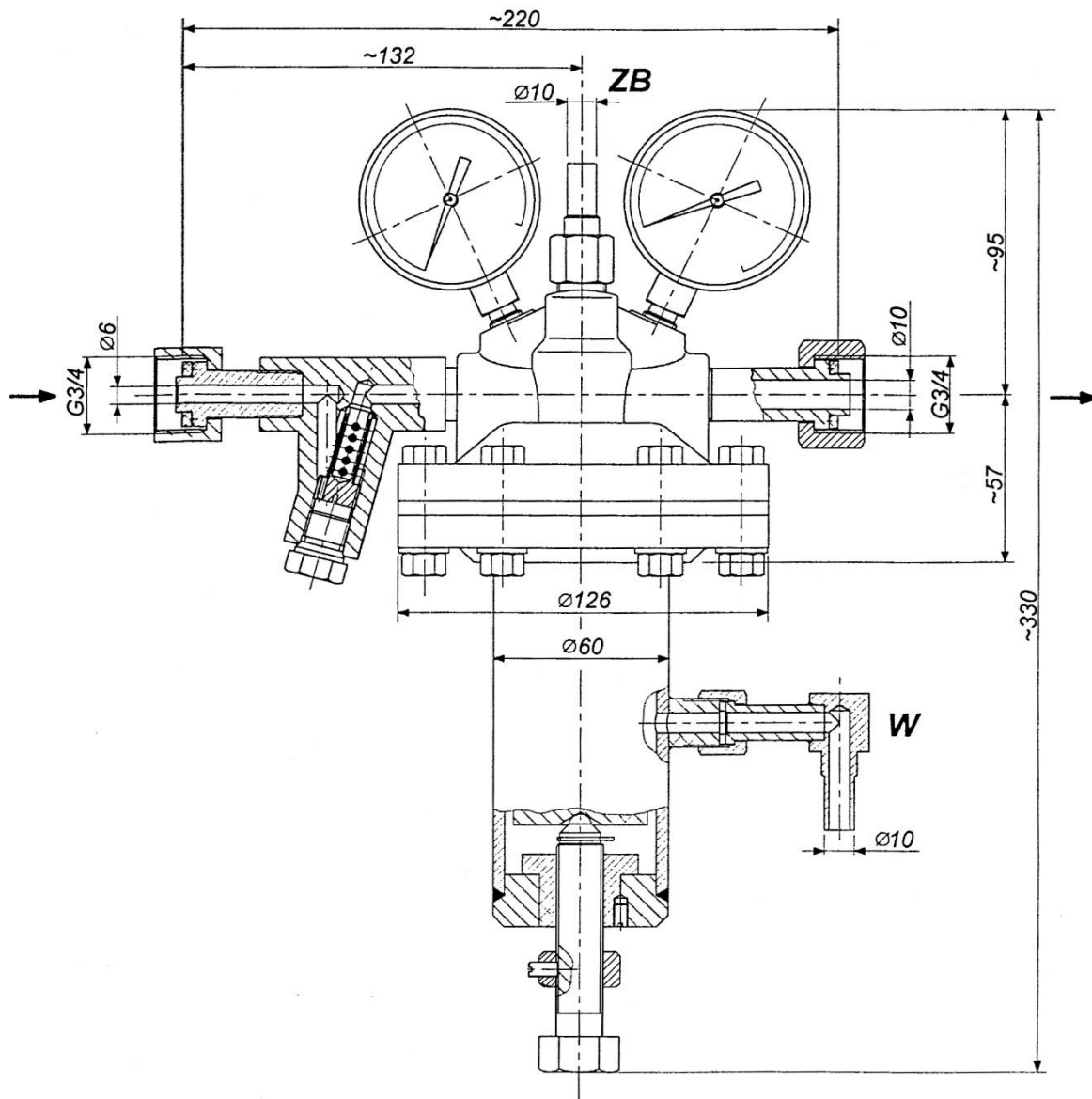
OZNAKOWANIE REDUKTORA

Nr normy:	PN-EN 961
Typ:	wg tabel
Znak handlowy producenta:	PERUN ($\langle \rangle$)
Nr fabryczny	

INFORMACJE DODATKOWE

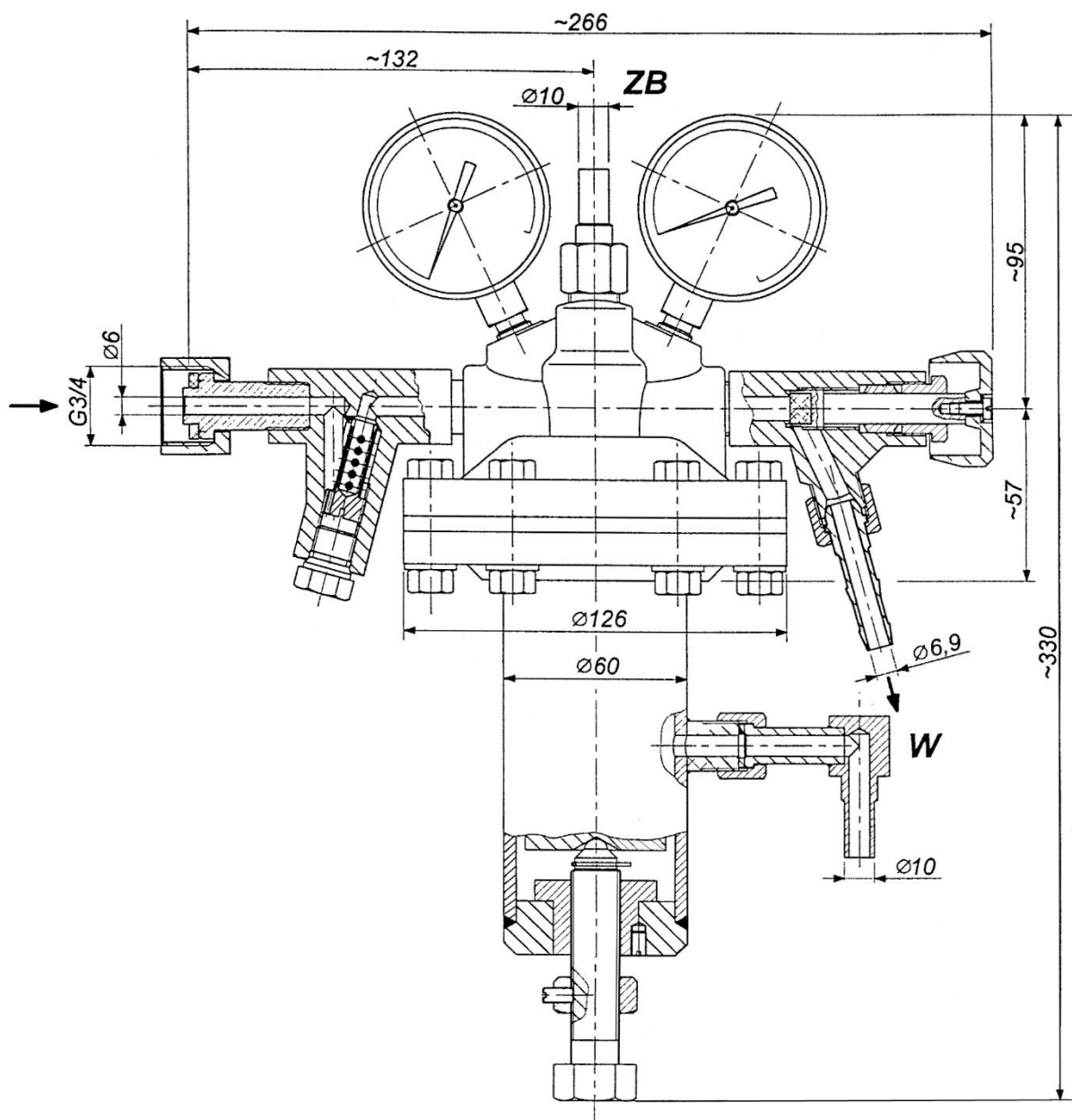
1. Do każdego reduktora załączane są "Przepisy obsługi reduktorów centralnych do gazów technicznych" nr PD 001-R:02.
2. Reduktory typ RC są zgodne z PN-EN 961.
3. Dla każdego reduktora udzielana jest gwarancja na okres 12 miesięcy od daty sprzedaży (z wyjątkiem części szybko zużywających się), jednak nie dłużej niż 24 miesiące od daty produkcji.

GLÓWNE WYMIARY I DANE TECHNICZNE REDUKTORÓW typu RC...-20/100 (60)



Typ reduktora	Znakowanie reduktora*	Rodzaj gazu	Znamionowe ciśnienie wlotowe p ₁ bar (MPa)	Znamionowe ciśnienie wylotowe p ₂ bar (MPa)	Zakres ciśnień wylotowych bar (MPa)	Znamionowa przepustowość Q (m ³ /h)	Nr kat.
RCKW-20/60	60-200-20-Nd	Dwutlenek węgla	185 (18,5)			60	232-5871
RCT-20/100	100-200-20-O	Tlen	200 (20)			20 (2)	2÷20 (0,2÷2)
RCW-20/100	100-200-20-H	Wodór		232-5821			
RCPs-20/100	100-200-20-D	Powietrze sprężone		232-5831			
RCAz-20/100	100-200-20-N	Azot		232-5841			
RCArg-20/100	100-200-20-Na	Argon		232-5861			
RCHe-20/100	100-200-20-Nh	Hel		232-5891			

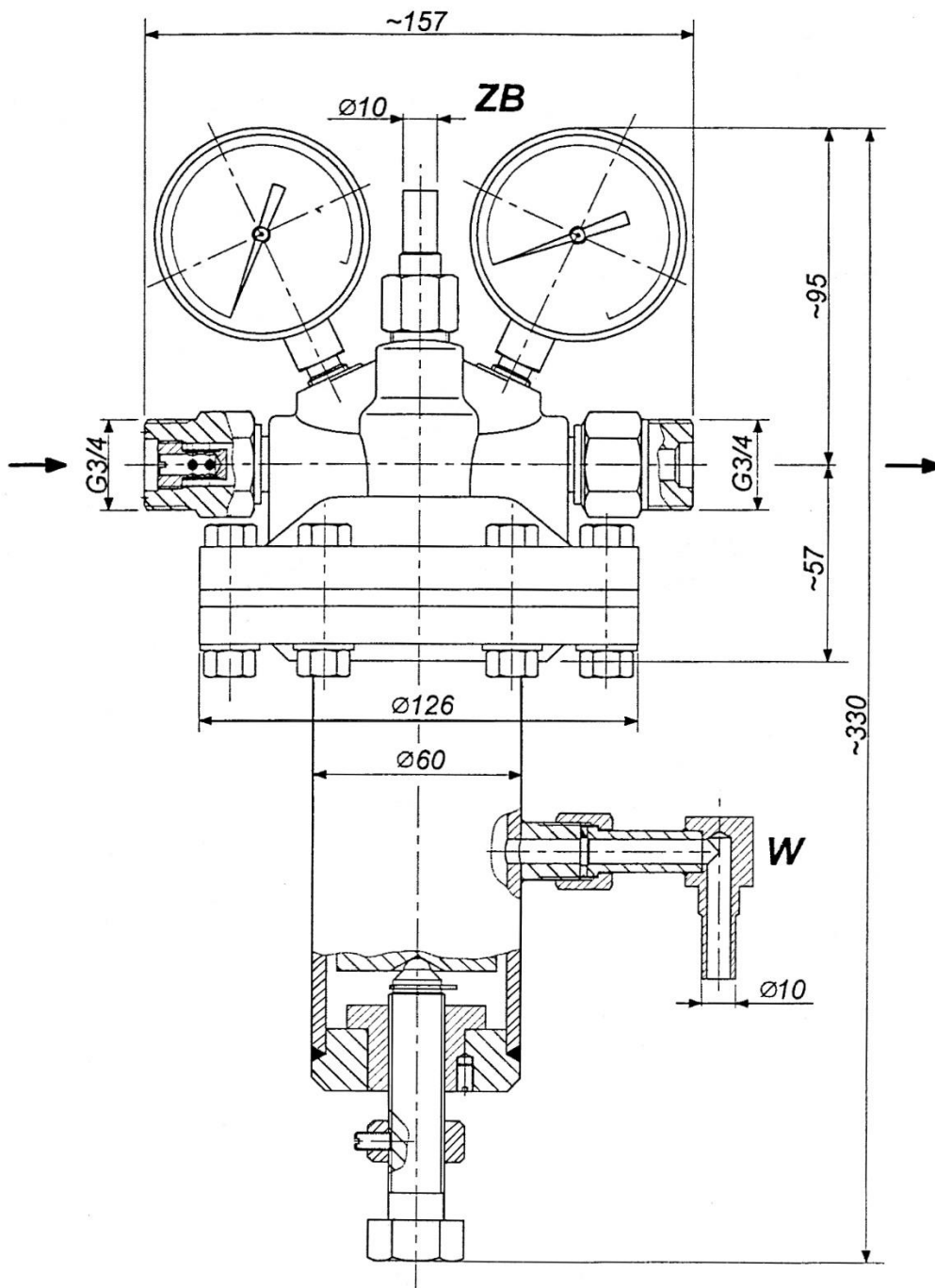
* Znakowanie reduktorów: Q, p₁, p₂, rodzaj gazu.

GLÓWNE WYMIARY I DANE TECHNICZNE REDUKTORÓW typu RCT-20/100-Z

Typ reduktora	Znakowanie reduktora*	Rodzaj gazu	Znamionowe ciśnienie wlotowe p ₁ bar (MPa)	Znamionowe ciśnienie wylotowe p ₂ bar (MPa)	Zakres ciśnień wylotowych bar (MPa)	Znamionowa przepustowość Q (m ³ /h)	Nr kat.
RCT-20/100-Z	100-200-20-0	Tlen	200 (20)	20 (2)	2÷20 (0,2÷2)	100	232-5804

Znakowanie reduktorów: Q, p₁, p₂, rodzaj gazu.
Z - z zaworem odcinającym

GLÓWNE WYMIARY I DANE TECHNICZNE REDUKTORÓW typu RCA-1,5/15; RCGP-1,5/10



Typ reduktora	Znakowanie reduktora*	Rodzaj gazu	Znamionowe ciśnienie wlotowe p_1 bar (MPa)	Znamionowe ciśnienie wylotowe p_2 bar (MPa)	Zakres ciśnień wylotowych bar (MPa)	Znamionowa przepustowość Q (m ³ /h)	Nr kat.
RCA-1,5/15	15-25-1,5-A	Acetylen	25 (2,5)	1,1 (0,11)	0,1÷1,1 (0,01÷0,11)	15	232-5812
RCGP-1,5/10	10-15-1,5-P	Propan-butan	15 (1,5)	1,5 (0,15)	0,1÷1,5 (0,01÷0,15)	10	232-5851

* Znakowanie reduktorów: Q, p_1 , p_2 , rodzaj gazu.