

URZĄDZENIE PRZEWOŻNE TLENOWO-PROPANOWE Z PALNIKIEM DO LutowANIA TWARDEGO

typ UPL-006P

nr kat. 435-1250

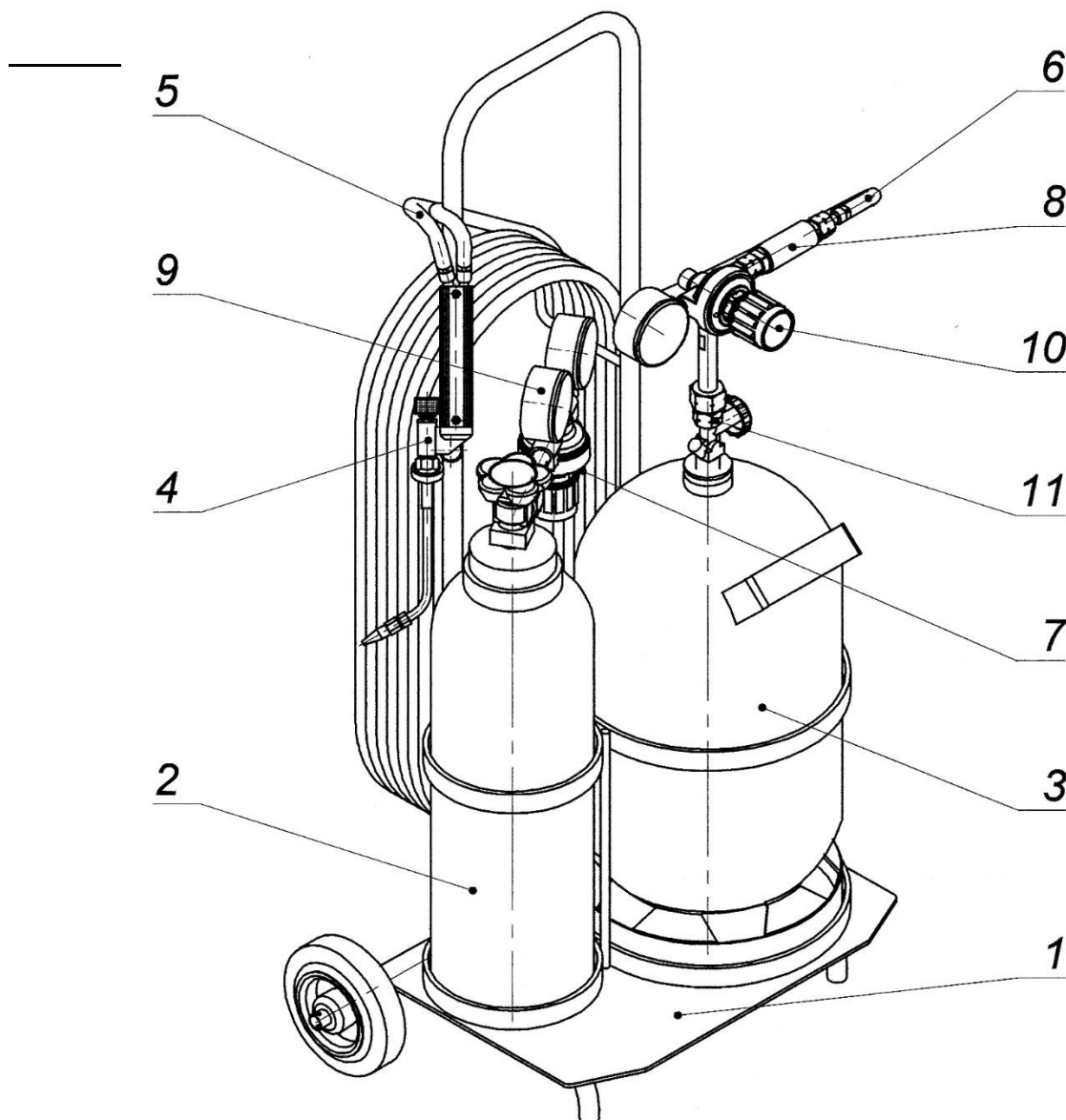
Symbol wg PKWiU 28.29.70.0

OPIS

Zestaw przewoźny składa się z wózka ze stelażem do mocowania butli z reduktorami, palnikiem i węzami.

ZASTOSOWANIE

Zestaw służy do wygodnego transportu butli wraz z reduktorami, palnikiem i węzami. Palnik PL-006PZ pozwala na lutowanie twarde instalacji z rurek cienkościennych i innych małych elementów przy wykorzystaniu skoncentrowanego płomienia o wysokiej temperaturze.

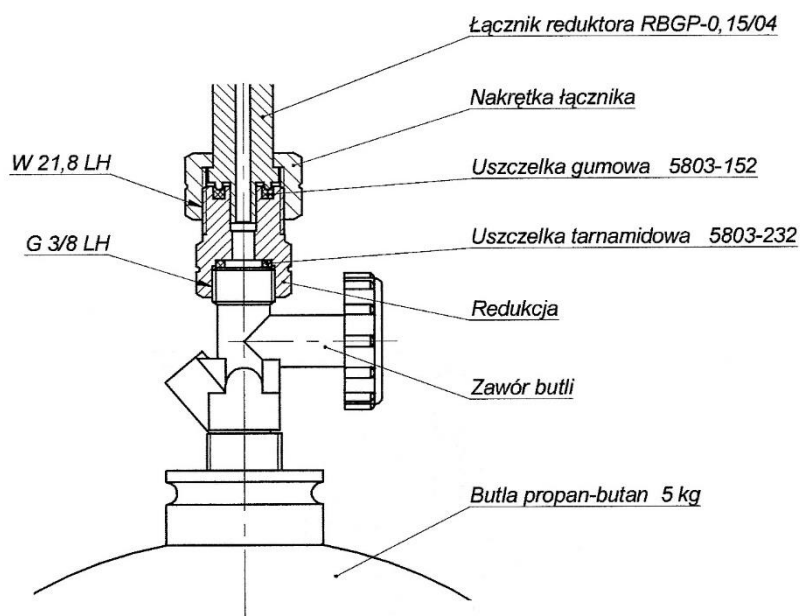


SKŁAD KOMPLETU

Poz.	Elementy kompletu	Nr kat.	Ilość
1.	Wózek wraz z konstrukcją do mocowania butli	-	1 szt.
2.	Butla tlenowa 200 bar 5L	-	1 szt.
3.	Butla propan-butan mieszanina B 5 kg	-	1 szt.
4.	Palnik PL-006PZ	331-9352	1 szt.
5.	Wąż do tlenu $\phi 6,3$	-	5 mb
6.	Wąż do propanu-butanu $\phi 6,3$	-	5 mb
7.	Bezpiecznik suchy przyreduktorowy do tlenu BST-10-1	877-8501	1 szt.
8.	Bezpiecznik suchy przyreduktorowy do propanu BSP- 1,5-1	877-8551	1 szt.
9.	Reduktor do tlenu RBT- 1	212-6301	1 szt.
10.	Reduktor do propanu-butanu RBGP-0,15/04 wg	ZJ 23 – 2009	1 szt.
11.	Redukcja	5803-255	1 szt.

UWAGA !!!

Użytkownik urządzenia jest zobowiązany do zapoznania się z treścią ulotek technicznych i przepisów obsługi oraz do bezwzględnego stosowania przepisów BHP odnośnie eksploatacji urządzeń z gazami technicznymi pod wysokim ciśnieniem oraz gazowego sprzętu spawalniczego.

Połączenie reduktora RBGP-0,15/04**UWAGA !!!**

Po napełnieniu butli i ponownym montażu reduktorów należy sprawdzić szczelność połączeń. Niedopuszczalna jest praca urządzenia wykazującego jakiegokolwiek nieszczelności.

INFORMACJE DODATKOWE

- Do kompletu załączane są ulotki techniczne oraz przepisy obsługi:
 - „Palnik do lutowania typ PL-006PZ” wg nr UT024-P:18,
 - „Reduktory butlowe jednostopniowe do gazów technicznych typ RB” wg nr UT001-P:18,
 - „Reduktor butlowy jednostopniowy do propanu-butanu typ RBGP-0,15/04” wg nr UT001-R:22,
 - „Bezpieczniki suche do tlenu” wg nr UT 005-W:01, „Bezpieczniki suche do propanu” wg nr UT 007-W:01,
 - „Przepisy obsługi iglicowych palników smoczkowych” wg nr 3D-2/94,
 - „Przepisy obsługi reduktorów butlowych jednostopniowych do gazów technicznych” wg nr 2DP-6/97,
 - „Przepisy obsługi bezpieczników suchych do tlenu” wg nr PD 005-W:01,
 - „Przepisy obsługi bezpieczników suchych do propanu” wg nr PD 007-W:01.
- Urządzenie sprzedawane jest z pustymi butlami. Użytkownik napełnia butle gazami na własny koszt w sieci autoryzowanych firm rozprowadzających gazy techniczne.
- Dla każdego kompletu udzielana jest gwarancja na okres 12 miesięcy od daty sprzedaży (z wyjątkiem części szybko zużywających się), jednak nie dłużej niż 24 miesięcy od daty produkcji.