

## PALNIK DO PODGRZEWANIA typ PG-217A

nr kat. 370-5610

Symbol wg PKWiU 28.29.70.0

### OPIS

Palnik PG-217A jest ręcznym acetylenowo – tlenowym palnikiem z systemem mieszania inżektorowym (smoczkowym). Palnik posiada trzy nasadki do podgrzewania z dyszami wielootworowymi. Poszczególne nasadki w zależności od mocy cieplnej umożliwiają nagrzanie materiału na wskroś o grubościach podanych w danych technicznych.

### ZASTOSOWANIE

Palnik PG-217A przeznaczony jest do podgrzewania materiałów stalowych w procesach prostowania, usuwaniu deformacji i tym podobnych pracach. Może być stosowany do podgrzewania materiału przy spawaniu, lutowaniu oraz wszystkich procesach pokrewnych wymagających silnego źródła ciepła.

### OZNAKOWANIE PALNIKA

Rękojeść posiada następujące oznaczenie: PERUN-216-PN-EN ISO 5172 oraz numer fabryczny. Oznaczenie części składowych nasadek do podgrzewania według tabeli.

Nasadka do podgrzewania nr	6A	7A	8A
Inżektor (smoczek)	◇◇ 100A	◇◇ 120A	◇◇ 130A
Komora mieszankowa	i 6A PERUN-1600 - 2,5 bar	i 7A PERUN-2200 - 2,5 bar	i 8A PERUN-2600 - 2,5 bar
Dysza kompletna	PERUN 6A	PERUN 7A	PERUN 8A

### DANE TECHNICZNE

Nasadka do podgrzewania	Nr	6A	7A	8A
Grubość materiału (stali)	mm	do 8	8÷12	12÷20
Ciśnienie zasilania tlenu	bar (MPa)	2,5 (0,25)		
Ciśnienie zasilania acetylenu	bar (MPa)	0,3 ÷ 0,4 (0,03 ÷ 0,04)		0,4 ÷ 0,5 (0,04 ÷ 0,05)
Zużycie tlenu	m <sup>3</sup> /h	1,7	2,4	2,9
Zużycie acetylenu	m <sup>3</sup> /h	1,6	2,2	2,6
Przybliżona moc cieplna	kW	~ 25	~ 35	~ 45

### UWAGA!!!

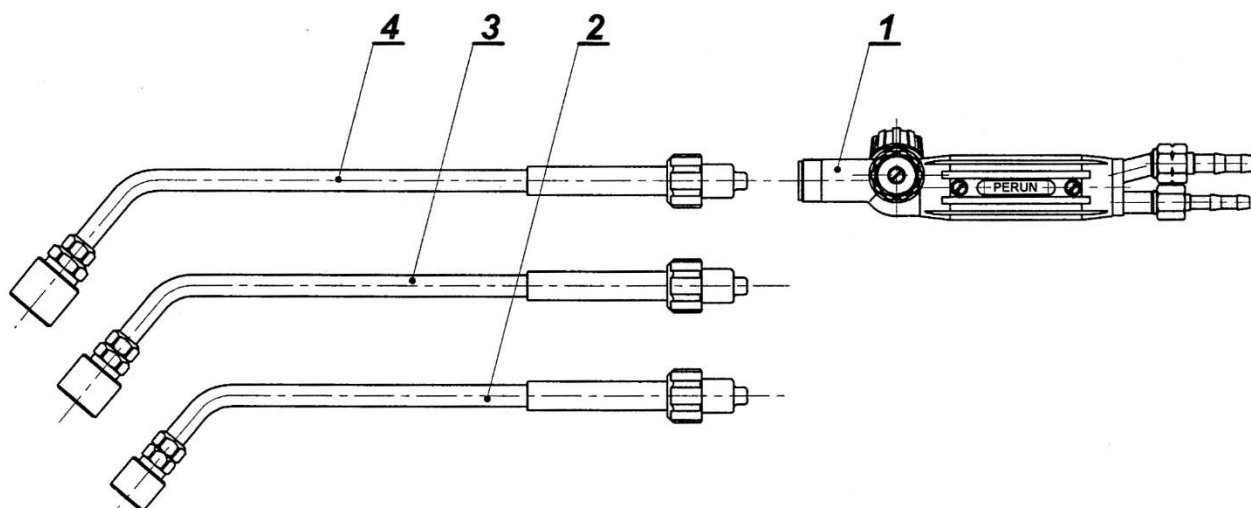
Maksymalny pobór acetylenu z jednej butli wynosi 1 m<sup>3</sup>/h !!!

Użytkownik wyrobu jest zobowiązany do posiadania świadectwa kwalifikacyjnego zgodnie z Rozporządzeniem Ministra Gospodarki z dnia 16 marca 1998 roku (Dz. U. Nr 59 poz. 377).

**SKŁAD KOMPLETU**

W skład palnika PG-217A (wg nr kat. 370-5610) wchodzi:

<b>Poz.</b>	<b>Elementy palnika</b>	<b>Nr kat.</b>	<b>Ilość</b>
1.	Rękojeść typ 216	190-1001	1 szt.
2.	Nasadka do podgrzewania nr 6A	056-2060	1 szt.
3.	Nasadka do podgrzewania nr 7A	056-2070	1 szt.
4.	Nasadka do podgrzewania nr 8A	056-2080	1 szt.
	Uszczelki zapasowe	100-2020	1 kpl.
	Opakowanie: pudełko tekturowe	—	1 szt.

**INFORMACJE DODATKOWE**

1. Do kompletu palnika załączane są "Przepisy obsługi palników z systemem mieszania inżektorowy (smoczkowym)" wg nr 3D-1/98.
2. Wyrób objęty jest dożywotnią gwarancją producenta. Szczegółowe informacje znajdują się na stronie internetowej: [www.perun.pl](http://www.perun.pl) oraz u każdego sprzedawcy.
3. Dożywotnia gwarancja nie dotyczy tzw. części szybko zużywających się jak: dysze wielootworowe i pierścienie uszczelniające typu O-ring na złączach eksploatacyjnych (rozłączanych podczas normalnej pracy wyrobu).